

# Όταν η ανοσολογία συναντά την εσωτερική παθολογία 2026

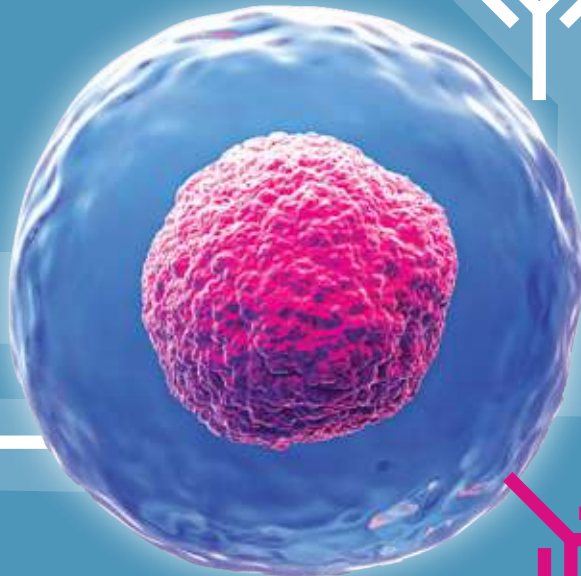
# ΗΜΕΡΙΔΑ

12 Ιουνίου 2026



Λέσχη Αξιωματικών  
Ενόπλων Δυνάμεων  
Αθήνα

8 ECMECs μόρια από τον ΠΙΣ



ΟΡΓΑΝΩΣΗ



Ναυτικό  
Νοσοκομείο  
Αθηνών

Ρευματολογική  
Κλινική

ΥΠΟ ΤΗΝ ΑΙΓΙΔΑ



Ελληνική  
Ρευματολογική Εταιρεία  
& Επαγγελματική Ένωση  
Ρευματολόγων Ελλάδος

Γραμματεία Ημερίδας



Accredited  
member of  
IAPCO  
ACCREDITED

## Τελικό πρόγραμμα

# Η Sandoz στην Ανοσολογία

**Hefiya**  
adalimumab

**Zessly**  
infliximab

**Pyzchiva**  
ustekinumab

**Erelzi**  
etanercept

**Rixathon**  
rituximab



#### **RIXATHON**, τρόπος διάθεσης

Με περιορισμένη ιστρική συνταγή. Μόνο για Νοσοκομειακή χρήση από ιατρό με κατάλληλη εκπαίδευση και εμπειρία.  
RIXATHON C/S.SOL.IN 100MG/10ML VIAL (10MG/ML) 2 VIALS x 10ML - N.T. 178.09€, Α.Τ. 242.99€  
RIXATHON C/S.SOL.IN 500MG/50ML VIAL (10MG/ML) 1 VIAL x 50ML - N.T. 447.51€, Α.Τ. 575.09€

#### **HEFIYA**, τρόπος διάθεσης

Περιορισμένη ιστρική συνταγή από ειδικό ιατρό λόγω ανάγκης καθόλητασης και επιβλέψεις των πρώτων χορηγήσεων και παρακολούθησης κατά τη διάρκεια της αγωγής.  
HEFIYA INJ.SOL 40MG/0.4ML 2 PF.PENS X 0.4ML - Α.Τ. 386.90€, N.T. 298.34€  
HEFIYA INJ.SOL 40MG/0.4ML 2 PF.SYRS X 0.4ML με μηχανισμό προστασίας βελόνας - Α.Τ. 340.50€, N.T. 257.90€  
HEFIYA INJ.SOL 80MG/0.8ML 2 PF.PENS X 0.8ML - Α.Τ. 839.45€, N.T. 668.00€

#### **ZESSLY**, τρόπος διάθεσης

Με περιορισμένη ιστρική συνταγή. Μόνο για Νοσοκομειακή χρήση.  
ZESSLY PD.C.S.INF 100MG BT x1 Vial - N.T. 156.94€, Α.Τ. 217.69€

#### **ERELZI**, τρόπος διάθεσης

Περιορισμένη ιστρική συνταγή από ειδικό ιατρό λόγω ανάγκης καθόλητασης και επιβλέψεις των πρώτων χορηγήσεων και παρακολούθησης κατά τη διάρκεια της αγωγής.  
ERELZI INJ.SOL 50MG/1ML 4 PF.SYRS x 1 ML (50MG/ML) - N.T. 331.94€ Α.Τ. 430.49€  
ERELZI INJ.SOL 50MG/1ML 4 PF.PEN x 1 ML (50MG/ML) - N.T. 331.94€ Α.Τ. 430.49€

#### **PYZCHIVA**, τρόπος διάθεσης

Επίσμημα δισκίων 45 mg, 90 mg σε πραγματική παρήγορα.  
Περιορισμένη ιστρική συνταγή από ειδικό ιατρό λόγω ανάγκης καθόλητασης και επιβλέψεις των πρώτων χορηγήσεων και παρακολούθησης κατά τη διάρκεια της αγωγής.  
Παιδιά δισκίωμας 130 mg για παρασκευή διαλύματος προς έγχυση. Με περιορισμένη ιστρική συνταγή. Μόνο για Νοσοκομειακή χρήση από ιατρό με κατάλληλη εκπαίδευση και εμπειρία.  
PYZCHIVA/C/S.SOL.IN 130MG/26ML (5MG/ML) BT X 1 VIAL (GLASS -TYPE II X 26ML - N.T. 1.734.32€ Α.Τ. 2.111.11€  
PYZCHIVA/BNJ.SO.PFS 45MG/0.5ML BT X 1 PF.SYR X 0.5ML - N.T. 1.153.35€ Α.Τ. 1.417.53€  
PYZCHIVA/BNJ.SO.PFS 90MG/ML BT X 1 PF.SYR X 1ML - N.T. 1.143.89€ Α.Τ. 1.405.93€

Σε περίπτωση ανακοίνωσης νέου δείκτη τιμών θα ενημερωθούν οι κότερες

## SANDOZ

KAK: Sandoz GmbH  
Biochemiestraße 10, 8250 Kundl, Austria

Pyzchiva KAK: Samsung Biologics NL B.V.  
Oof Palmestraat 10 2616 UR Delft, Olanda

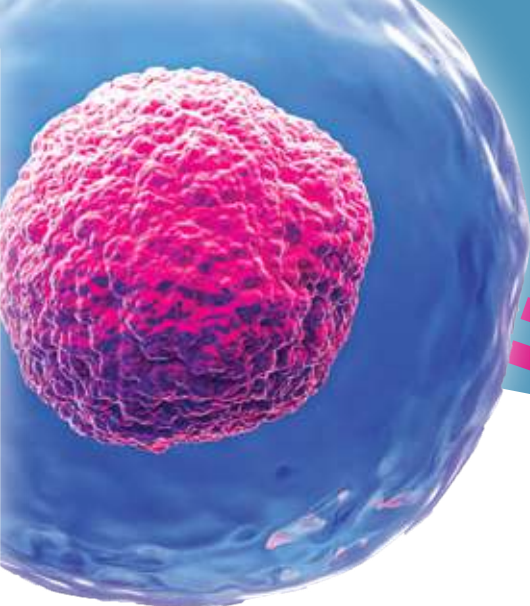
Τεχνικός Αντιπρόσωπος:  
SANDOZ HELLAS MONOPROΠΟΣΙΩΗ Α.Ε.  
Θηροκομική 79, 151 23 Μερκούρη  
Τηλ. +30 216 600 5000

Βρήκατε να είναι το φάρμακό σας σφαλές ή αναρρόγιστο;  
ΣΗΜΕΙΩΣΤΕ ΤΟ ΑΝΤΙΦΑΡΜΑΚΟ ΣΥΝΤΑΓΗΣ  
ΣΤΗΝ ΟΔΑ ΤΩ ΦΑΡΜΑΚΟ  
Συμπληρώστε τον **ΚΩΠΠΟΝ ΚΑΡΤΑΣ**

Πηγή: [www.sandoz.gr](http://www.sandoz.gr) | Αδελφ. Α.Ε. 2022 09060200102

Εάν η συνταγογράφηση συμβαδίζει με την Παράγραφο Χαρακτηριστικών του Προϊόντος, συνάφεται τον παρακάτω QR- κωδικό





# Καλωσόρισμα

## Αξιότιμοι/ες,

Τις τελευταίες δεκαετίες έχει επιτευχθεί εντυπωσιακή πρόοδος στην αποκωδικοποίηση της ανοσολογικής απόκρισης, και στην καθημερινή κλινική πράξη πλέον χρησιμοποιούνται στοχευμένες θεραπείες έναντι φλεγμονωδών κυτταροκινών και ενδοκυττάρων σημάτων, που έχουν φέρει επανάσταση στην αντιμετώπιση πληθώρας νόσων της Εσωτερικής Παθολογίας σχετιζόμενων με διαταραχές του ανοσοποιητικού. Η θεραπευτική φαρέτρα κάθε χρόνο ενισχύεται με νέα αποτελεσματικά φάρμακα και με λιγότερες αναφερόμενες ανεπιθύμητες ενέργειες.



Με ιδιαίτερη χαρά σας προσκαλώ και στην φετινή Ημερίδα της **12ης Ιουνίου 2026** της επιτυχημένης σειράς μαθημάτων «**Όταν η Ανοσολογία συναντά την Εσωτερική Παθολογία**» της Ρευματολογικής Κλινικής του Ναυτικού Νοσοκομείου Αθηνών, που θα πραγματοποιηθεί στην Λέσχη Αξιωματικών Ενόπλων Δυνάμεων στην Αθήνα (ΛΑΕΔ), όπου θα αναπτυχθεί από διακεκριμένους και ακαδημαϊκούς Ιατρούς-Ερευνητές η συμβολή της ανοσολογίας στην διάγνωση και την θεραπεία πολύπλοκων, συστηματικών και φλεγμονωδών νοσημάτων της Εσωτερικής Παθολογίας.

Με τιμή,

**Γίκας Κασιφάς | MD, MSc, PhD, RhMSUS**

Γχος (ΥΙ), Διευθυντής Ρευματολογικής Κλινικής,  
Διευθυντής Τομέα Επιχειρήσεων-Εκπαίδευσης-Οργάνωσης  
και Έρευνας, Ναυτικό Νοσοκομείο Αθηνών

# 9 ΧΡΟΝΙΑ ΚΛΙΝΙΚΗΣ ΕΜΠΕΙΡΙΑΣ<sup>1,2\*</sup>

Ξεκινώντας στη Ρευματοειδή Αρθρίτιδα



Εγκεκριμένο για 8 ενδείξεις,  
5 στη Ρευματολογία<sup>1†</sup>

## ▶▶ ΓΡΗΓΟΡΟΣ ΕΛΕΓΧΟΣ ΤΗΣ ΝΟΣΟΥ ΠΟΥ ΔΙΑΡΚΕΙ

Βοηθήστε τους ασθενείς  
με **RA, PsA, AS, NR-axSpA** και **GCA**  
να πετύχουν έλεγχο της νόσου  
με το **RINVOQ<sup>1†</sup>**



\* Η κλινική εμπειρία περιλαμβάνει τον χρόνο από τη στιγμή που ένας ασθενής πήρε μία δόση με RINVOQ<sup>®</sup> σε κλινική μελέτη φάσης 3 για Ρευματοειδή Αρθρίτιδα μέχρι σήμερα.

† Ρευματοειδής αρθρίτιδα (RA) • Ψωριασική αρθρίτιδα (PsA) • Αγκυλοποιητική σπονδυλίτιδα (AS)  
• Μη ακτινολογικά επιβεβαιωμένη αξονική σπονδυλοαρθρίτιδα (nr-axSpA) • Ατοπική δερματίτιδα  
• Εγκώδης κολίτιδα • Νόσος του Crohn • Γιγαντοκυτταρική αρθρίτιδα (GCA)

#### Βιβλιογραφία:

1. RINVOQ<sup>®</sup> Περίληψη Χαρακτηριστικών Προϊόντος.
2. Burmester GR, et al. Lancet. 2018;391(10139):2503-2512.

Πριν την συνταγογράφηση του RINVOQ<sup>®</sup>, συμβουλευτείτε την Περίληψη Χαρακτηριστικών του Προϊόντος που είναι διαθέσιμη σκανάροντας τον κωδικό QR. Σε περίπτωση που επιθυμείτε την έγχαρτη μορφή της Π.Χ.Π. αναζητήστε την από εκπρόσωπο της εταιρείας ή επικοινωνήστε με την ABBVIE ΑΕ στο τηλέφωνο 214 4165 555.

**Βοηθήστε να γίνουν τα φάρμακα πιο ασφαλή και  
Αναφέρετε  
ΟΛΕΣ τις ανεπιθύμητες ενέργειες για  
ΟΛΑ τα φάρμακα  
Συμπληρώνοντας την «ΚΙΤΡΙΝΗ ΚΑΡΤΑ»**

Για περισσότερες πληροφορίες απευθυνθείτε στην εταιρεία:  
**AbbVie ΦΑΡΜΑΚΕΥΤΙΚΗ Α.Ε.**  
Μαρίνου Αντύπα 41-45, Νέο Ηράκλειο, 14121, Ελλάδα,  
Τηλ.: +30 214 4165555  
• [www.abbvie.gr](http://www.abbvie.gr)  
• [greekmedinfo@abbvie.com](mailto:greekmedinfo@abbvie.com)

Για την ΠΧΠ RINVOQ<sup>®</sup>  
σάρωστε εδώ



**RINVOQ<sup>®</sup> Τρόπος διάθεσης:** Περιορισμένη ιατρική συνταγή από ειδικό ιατρό και παρακολούθηση κατά τη διάρκεια της αγωγής.

#### Λιανικές Τιμές:

- RINVOQ PR.TAB 15 MG/TAB, BTx28 677,18 €
- RINVOQ PR.TAB 30 MG/TAB, BTx28 1.280,96 €
- RINVOQ PR.TAB 45 MG/TAB, BTx28 1.556,13 €

**abbvie**

Τα προσωπικά δεδομένα που συλλέγονται από την AbbVie με σκοπό τη διαχείριση των αλληλεπιδράσεων με επαγγελματίες υγείας υπόκεινται στη Δήλωση Απορρήτου της AbbVie της χώρας διαμονής του επαγγελματία υγείας. Οι Παγκόσμιες Δηλώσεις Απορρήτου της AbbVie είναι διαθέσιμες στη διεύθυνση <https://www.abbvie.gr/privacy.html>, καθεμία από τις οποίες περιλαμβάνει πρόσθετες πληροφορίες σχετικά με τις πρακτικές απορρήτου της AbbVie για Επαγγελματίες Υγείας, τον σχετικό Υπεύθυνο Επεξεργασίας δεδομένων της AbbVie και τον τρόπο με τον οποίο οι Επαγγελματίες Υγείας μπορούν να ασκήσουν τα δικαιώματά τους σχετικά με την ιδιωτικότητα των δεδομένων τους.

# 8 ΧΡΟΝΙΑ ΚΛΙΝΙΚΗΣ ΕΜΠΕΙΡΙΑΣ<sup>1,2\*</sup>

Ξεκινώντας στην Ψωρίαση

  
**Skyrizi**<sup>®</sup>  
(risankizumab)

Εγκεκριμένο στην PsO, PsA, CD, UC<sup>†</sup>

Βοηθήστε τους ασθενείς  
να πετύχουν έλεγχο  
της Ψωριασικής Νόσου  
με το SKYRIZI<sup>1</sup>



\* Η κλινική εμπειρία περιλαμβάνει τον χρόνο από τη στιγμή που ένας ασθενής πήρε μία δόση με SKYRIZI<sup>®</sup> σε κλινική μελέτη φάσης 3 μέχρι σήμερα.

† • PsO: Ψωρίαση κατά Πλάκας • PsA: Ψωριασική Αρθρίτιδα • CD: Νόσος του Crohn • UC: Ελκώδης κολίτιδα.

#### Βιβλιογραφία:

1. SKYRIZI<sup>®</sup> Περίληψη Χαρακτηριστικών Προϊόντος.
2. Gordon KB, et al. Lancet. 2018;392(10148):650-661.

Πριν την συνταγογράφηση του SKYRIZI<sup>®</sup>, συμβουλευτείτε την Περίληψη Χαρακτηριστικών του Προϊόντος που είναι διαθέσιμη σκανάροντας τον κωδικό QR. Σε περίπτωση που επιθυμείτε την έγχαρτη μορφή της Π.Χ.Π. αναζητήστε την από εκπρόσωπο της εταιρείας ή επικοινωνήστε με την ABBVIE AE στο τηλέφωνο 214 4165 555.

**Βοηθήστε να γίνουν τα φάρμακα πιο ασφαλή και  
Αναφέρετε  
ΟΛΕΣ τις ανεπιθύμητες ενέργειες για  
ΟΛΑ τα φάρμακα  
Συμπληρώνοντας την «ΚΙΤΡΙΝΗ ΚΑΡΤΑ»**

Για περισσότερες πληροφορίες απευθυνθείτε στην εταιρεία:  
**AbbVie ΦΑΡΜΑΚΕΥΤΙΚΗ Α.Ε.**  
Μαρίνου Αντύπα 41-45, Νέο Ηράκλειο, 14121, Ελλάδα,  
Τηλ.: +30 214 4165555  
• [www.abbvie.gr](http://www.abbvie.gr)  
• [greekmedinfo@abbvie.com](mailto:greekmedinfo@abbvie.com)

Για την ΠΧΠ SKYRIZI<sup>®</sup>  
σαρώστε εδώ



**SKYRIZI<sup>®</sup> Τρόπος διάθεσης:** Περιορισμένη ιατρική συνταγή από ειδικό ιατρό λόγω ανάγκης καθοδήγησης και επίβλεψης των πρώτων χορηγήσεων και παρακολούθησης κατά τη διάρκεια της αγωγής.

#### Λιανικές Τιμές:

- SKYRIZI INJ.SOL 150MG/ML BTx1 PF.PEN 2.542,97 €
- SKYRIZI INJ.SOL 150MG/ML BTx1 PFSYRS 2.542,97 €

**abbvie**

Τα προσωπικά δεδομένα που συλλέγονται από την AbbVie με σκοπό τη διαχείριση των αλληλεπιδράσεων με επαγγελματίες υγείας υπόκεινται στη Δήλωση Απορρήτου της AbbVie της χώρας διαμονής του επαγγελματία υγείας. Οι Παγκόσμιες Δήλώσεις Απορρήτου της AbbVie είναι διαθέσιμες στη διεύθυνση <https://www.abbvie.gr/privacy.html>, καθεμία από τις οποίες περιλαμβάνει πρόσθετες πληροφορίες σχετικά με τις πρακτικές απορρήτου της AbbVie για Επαγγελματίες Υγείας, τον σχετικό Υπεύθυνο Επεξεργασίας Δεδομένων της AbbVie και τον τρόπο με τον οποίο οι Επαγγελματίες Υγείας μπορούν να ασκήσουν τα δικαιώματά τους σχετικά με την ιδιωτικότητα των δεδομένων τους.

**Start Strong**

**Go Long**

## Υψηλή αποτελεσματικότητα που διαρκεί στην ψωριασική νόσο<sup>1-5</sup>

Χωρίς ειδικές επισημάνσεις ή προειδοποιήσεις ασφάλειας για κακοήθειες, καρδιαγγειακά συμβάματα, ΙΦΝΕ, κατάθλιψη ή λοιμώξεις από candida<sup>1</sup>

Το TREMFYA® ενδείκνυται για τη θεραπεία της μέτριας έως σοβαρής Ψωρίασης Κατά Πλάκας, της Ψωριασικής Αρθρίτιδας, της Ελκώδους Κολίτιδας και της Νόσου του Crohn.<sup>1</sup>



Για την πλήρη αναφορά των ενδείξεων, μπορείτε να ανατρέξετε στην ΠΧΠ του φαρμάκου.<sup>1</sup>

Για την Περιληψη των Χαρακτηριστικών του Προϊόντος σκανάρετε εδώ

ΙΦΝΕ: Ιδιοπαθή Φλεγμονώδη Νοσήματα Εντέρου.

**Βιβλιογραφία:** 1. Tremfya® Περιληψη Χαρακτηριστικών Προϊόντος. 2. Blauvelt et al. J Am Acad Dermatol. 2017;76(3):405-17. 3. Reich et al. Br J Dermatol. 2021;185(6):1146-59. 4. Foley et al. JAMA Dermatol. 2018;154(6):676-83. 5. McInnes et al. Arthritis Rheumatol. 2022;74(3):475-85.

ΝΟΣΟΚΟΜΕΙΑΚΗ ΤΙΜΗ TREMFYA® INJ.SOL 100MG/1ML, BT x 1 PF. PEN x 1ML: 1.449,21 €.

Για τον πλήρη πίνακα των ανεπιθύμητων ενεργειών, παρακαλώ να ανατρέξετε στην ΠΧΠ του φαρμάκου.<sup>1</sup>

Βοηθήστε να γίνουν τα φάρμακα πιο ασφαλή και Αναφέρετε ΟΛΕΣ τις ανεπιθύμητες ενέργειες για ΟΛΑ τα φάρμακα Συμπληρώνοντας την «ΚΙΤΡΙΝΗ ΚΑΡΤΑ»

**Johnson & Johnson**

Janssen-Cilag Φαρμακευτική  
Μονοπρόσωπη ΑΕΒΕ,  
εταιρεία της Johnson & Johnson  
Λεωφ. Ειρήνης 56  
15121 Πεύκη, Αθήνα, Ελλάδα



# Επιστημονικό Πρόγραμμα

Παρασκευή, 12 Ιουνίου 2026



08:30 – 09:00

**ΧΑΙΡΕΤΙΣΜΟΙ**

09:00 – 09:30

**ΕΝΑΡΚΤΗΡΙΑ ΟΜΙΛΙΑ**

Προεδρείο: **Σ. Μωραΐτης**

Διαφορική Διάγνωση Ενεργού Λοίμωξης από Έξαρση Αυτοανόσου Νοσήματος > **Π.Π. Σφηκάκης**

09:30 – 11:00

**ΑΝΤΙΦΩΣΦΟΛΙΠΙΔΙΚΟ ΣΥΝΔΡΟΜΟ – ΚΑΡΔΙΟΛΟΓΙΑ – ΟΣΤΕΟΠΩΡΩΣΗ**

Προεδρείο: **Γ. Κατσιμαγκλής, Π. Τσουκαρέλης**

Αντιφωσφολιπιδικό Σύνδρομο. Το ερευνητικό ταξίδι από τον ορισμό, την παθοφυσιολογία και την θεραπεία. > **Π. Βλαχογιαννόπουλος**

Καρδιο-Ρευματολογία. Προκλήσεις, εξελίξεις και μελλοντικές προοπτικές. > **Σ. Μαυρογένν**  
Φαρμακευτική αγωγή στην Οστεοπόρωση και Οστεονέκρωση-Άτυπα Κατάγματα. Μύθος ή πραγματικότητα; > **Α. Ηλιόπουλος**

11:00 – 11:15

**ΔΙΑΛΕΙΜΜΑ ΚΑΦΕ** - με την ευγενική χορηγία της



11:15 – 12:45

**ΑΥΤΟΦΛΕΓΜΟΝΩΔΗ – ΓΑΣΤΡΕΝΤΕΡΟΛΟΓΙΑ – ΑΝΟΣΟΛΟΓΙΑ**

Προεδρείο: **Ν. Πετρογιάννης, Β. Κοσμάς**

Παρατεινόμενο εμπύρετο και εξανθηματική νόσος. Διαφορική διάγνωση και νέες θεραπείες.  
> **Κ. Μποκή**

Μικροσκοπική κολίτιδα. Είναι σημαντική στην κλινική πράξη και πως αντιμετωπίζεται;  
> **Στ. Σουγιουλτζής**

Αυτοανοσία και Sex. > **Κλ. Μαυραγάνν**

12:45 – 14:00

**ΣΥΝΔΡΟΜΟ SJOGREN'S – ΠΝΕΥΜΟΝΟΛΟΓΙΑ – ΑΙΜΑΤΟΛΟΓΙΑ**

Προεδρείο: **Χ. Τσούπης, Κ. Ρουσσάκης**

Σύνδρομο Sjogren's και προσβολή πνευμόνων. Διάγνωση και θεραπεία > **Π. Παναγόπουλος**

Η ανοσολογία στην καθημερινή κλινική πρακτική της Πνευμονολογίας > **Ν. Ζίας**

CAR cell θεραπεία στην Αιματολογία και νέες εφαρμογές > **Ι. Βασιλόπουλος**

14:00 – 14:45

**ΔΙΑΛΕΙΜΜΑ - ΕΛΑΦΡΥ ΓΕΥΜΑ**



# Επιστημονικό Πρόγραμμα

Παρασκευή, 12 Ιουνίου 2026



14:45 – 16:30

## ΤΟ ΕΡΕΥΝΗΤΙΚΟ ΒΗΜΑ ΤΟΥ ΝΑΥΤΙΚΟΥ ΝΟΣΟΚΟΜΕΙΟΥ ΑΘΗΝΩΝ

Προεδρείο: Α. Φαλτάκα, Α. Θεοδώρου

*Αλλεργιολογική Κλινική*

**Φ. Ψαρρός**

*Καρδιολογική Κλινική*

**Ν. Καζαριάν**

*Νευρολογική Κλινική*

**Τ. Ντόσκας**

*Πνευμονολογική Κλινική*

**Ν. Ζίας**

*Ρευματολογική Κλινική*

**Μ. Λώλου**

16:30 – 16:45

## ΔΙΑΛΕΙΜΜΑ

16:45 – 17:45

## ΜΟΡΙΑΚΟ ΕΡΓΑΣΤΗΡΙΟ – ΣΠΟΝΔΥΛΟΑΡΘΡΙΤΙΔΕΣ

Προεδρείο: Στ. Μαυρίκος, Π. Πράνταλος

Διαγνωστικά διλήμματα στην Εσωτερική Παθολογία: Σύγκριση της PCR με τις συμβατικές μεθόδους στην διερεύνηση των λοιμώξεων. > **Μ. Μπουντά**

Νέοι οριζόντες στην Ψωριασική Αρθρίτιδα και Σπονδυλοαρθρίτιδες. > **Γ. Φραγκούλης**

17:45 – 19:15

## ΣΥΣΤΗΜΑΤΙΚΟΣ ΕΡΥΘΗΜΑΤΩΔΗΣ ΛΥΚΟΣ – ΣΚΛΗΡΟΔΕΡΜΑ

Προεδρείο: Ε. Σταυρόπουλος, Δ. Κασίμος

Παθογένεια και μηχανισμοί ιστικής βλάβης στην κλινική πράξη: Το παράδειγμα της νεφρίτιδας του Λύκου και της νόσου Sjogren's. > **Α. Γουλές**

Σκληρόδερμα. Παθοφυσιολογία και νέες θεραπείες. > **Δ. Δασούσης**

Συστηματικός Ερυθηματώδης Λύκος. Εξελίξεις και νέες προκλήσεις. > **Σ-Ν. Λιόσης**

**ΟΡΓΑΝΩΣΗ:** Ρευματολογική Κλινική, Ναυτικό Νοσοκομείο Αθηνών

**ΣΥΝΤΟΝΙΣΤΗΣ:** Πληοάρχος (ΥΙ) Γκίκας Κατσιφής ΠΙΝ, Διευθυντής Ρευματολογικής Κλινικής και Διευθυντής Τομέα Επιχειρήσεων Εκπαίδευσης και Έρευνας, Ναυτικό Νοσοκομείο Αθηνών

**ΕΝΔΥΜΑ:** Αξιωματικών: Στολή Υπ'αριθμ. 8B, Υπαξιωματικών: Στολή Υπ'αριθμ. 4, Ιδιωτών: Περιπάτου

# Ευρετήριο Ομιλητών - Συντονιστών

## Β

### **Βασιλόπουλος Ιωάννης**

Υπχος (ΥΙ) ΠΝ, Αιματολόγος, Επιμελητής Αιματολογικής Κλινικής, Ναυτικό Νοσοκομείο Αθηνών

### **Βλαχογιανόπουλος Παναγιώτης**

Ιατρός Παθολόγος-Ανοσολόγος, Γ.Ν.Α. «Λαϊκό»

## Γ

### **Γουλιές Ανδρέας**

Επίκουρος Καθηγητής, Παθολογική Φυσιολογία, Ε.Κ.Π.Α., Γ.Ν.Α. «Λαϊκό»

## Ζ

### **Ζίας Νικόλαος**

Πνευμονολόγος, Διευθυντής Πνευμονολογικής Κλινικής, Ναυτικό Νοσοκομείο Αθηνών

## Η

### **Ηλιόπουλος Αλέξιος**

Διευθυντής Ρευματολογικού τμήματος «ΝΙΜΤΣ», Αθήνα

## Θ

### **Θεοδώρου Αθανάσιος**

Απχος(ΥΙ) εα, τ. Αν. Διευθυντής Ρευματολογικής Κλινικής, Ναυτικό Νοσοκομείο Αθηνών

## Κ

### **Καζιριάν Νικόλαος**

Ανθχος (ΥΙ) ΠΝ, Β' Καρδιολογική Κλινική, Ναυτικό Νοσοκομείο Αθηνών

### **Κασίμος Δημήτριος**

Ανγχος ε.α, Επίτιμος Διευθυντής Διεύθυνσης Υγειονομικού Γενικού Επιτελείου Εθνικής Άμυνας

### **Κατσιμαγκλής Γεώργιος**

Επεμβατικός Καρδιολόγος, Διευθυντής / Διοικητής Ναυτικού Νοσοκομείου Αθηνών

### **Κασιφής Γκίκας**

Πχος (ΥΙ) ΠΝ, Διευθυντής Ρευματολογικής Κλινικής, Διευθυντής Τομέα Επιχειρήσεων-Εκπαίδευσης-Οργάνωσης και Έρευνας, Ναυτικό Νοσοκομείο Αθηνών

### **Κοσμάς Βασίλειος**

Αντχος (ΥΙ) ΠΝ, Παθολόγος-Λοιμωξιολόγος, Επιμελητής Α' Παθολογικής Κλινικής, Ναυτικό Νοσοκομείο Αθηνών

## Λ

### **Λιόσης Σταμάτιος-Νικόλαος**

Καθηγητής, Ιατρικό Τμήμα Πανεπιστημίου Πατρών

### **Λώλου Μαρία**

Ειδικευόμενη Ρευματολογίας, Ρευματολογική Κλινική, Ναυτικό Νοσοκομείο Αθηνών

## Μ

### **Μαυραγάνη Κλειώ**

Καθηγήτρια Φυσιολογίας-Κλινικής Φυσιολογίας, Διευθύντρια Εργαστηρίου Φυσιολογίας, Ρευματολόγος, Ιατρική Σχολή Ε.Κ.Π.Α., Αθήνα.

### **Μαυρίκος Σταμάτιος**

Πχος (ΥΙ) ΠΝ, Πρόεδρος ANYE

### **Μαυρογένη Σοφία**

Καρδιολόγος, Διευθύντρια Καρδιαγγειακής Μαγνητικής Τομογραφίας Ιατρικό Αθηνών Π. Φάληρο

### **Μίλλκας Αναστάσιος**

Επιμελητής Καρδιολογικής Κλινικής, Ναυτικό Νοσοκομείο Αθηνών

### **Μποκή Κυριακή**

MD, PhD, Ρευματολόγος, Επιστημονικός Συνεργάτης Metropolitan General, Αθήνα

### **Μπουντά Μάρθα**

Επιμελήτρια Ανοσολογικού Εργαστηρίου Βιοπαθολογικού Τμήματος, «Ιπποκράτειο» Γ.Ν. Αθηνών

### **Μωραΐτης Σωτήριος**

Υπνος (ΥΙ) ΠΝ, Διευθυντής ΔΥΓ GEN

## Ν

### **Ντόσκας Τριαντάφυλλος**

Πχος (ΥΙ) ΠΝ, PhD, MSc, Διευθυντής Νευρολογικής Κλινικής, Ναυτικό Νοσοκομείο Αθηνών

## Π

### **Παναγόπουλος Παναγιώτης**

Υπχος (ΥΙ) ΠΝ, Ρευματολόγος, Επιμελητής Ρευματολογικής Κλινικής, Ναυτικό Νοσοκομείο Αθηνών

### **Πετρογιάννης Νικόλαος**

Πχος (ΥΙ) ΠΝ, Δντης Ιατρικής Υπηρεσίας, Ναυτικό Νοσοκομείο Αθηνών, ΠΝ, MD, PhD, MSc Γυναικολόγος Ειδικός Αναπαραγωγής, Διευθυντής Μονάδας Ιατρικώς Υποβοηθούμενης Αναπαραγωγής Ν.Ν.Α., Γ. Γραμματέας Ελληνικής Μαιευτικής Γυναικολογικής Εταιρείας (Ε.Μ.Γ.Ε.)

### **Πράνταλης Παναγιώτης**

Πχος (ΥΙ) ΠΝ, Μέλος ANYE

## Ρ

### **Ρουσσάκης Κωνσταντίνος**

Πχος (ΥΙ) ΠΝ, Διευθυντής Β' Παθολογικής Κλινικής, Ναυτικό Νοσοκομείο Αθηνών

# Ευρετήριο Ομιλητών - Συντονιστών

Σ

## **Σουγιουλιτζής Σταύρος**

Καθηγητής Παθολογικής Φυσιολογίας και Γαστρεντερολογίας, Τμήμα Παθολογικής Φυσιολογίας, Ιατρική Σχολή Αθηνών, Ε.Κ.Π.Α., Γ.Ν.Α. «Λαϊκό», Αθήνα

## **Σταυρόπουλος Ευθύμιος**

Ρευματολόγος, τ. Διευθυντής Ρευματολογικής Κλινικής, Ναυτικό Νοσοκομείο Αθηνών, Αντιναύαρχος (ΥΙ) ε.α.

## **Σφηκιάκης Πέτρος**

Καθηγητής Παθολογίας & Ρευματολογίας, Α΄ Προπαιδευτική Παθολογική Κλινική Ιατρική Σχολή, Ε.Κ.Π.Α., Αθήνα

Τ

## **Τσουκαρέλης Παναγιώτης**

Πχος (ΥΙ) ΠΝ, Χειρουργός Ωτορινολαρυγγολόγος, Διδάκτωρ Πανεπιστημίου Αθηνών, Υποδιευθυντής Ναυτικού Νοσοκομείου Αθηνών, MD, PhD.

## **Τσουπής Χαρίλαος**

Πχος (ΥΙ) ΠΝ, Διευθυντής Α΄ Παθολογικής Κλινικής, Ναυτικό Νοσοκομείο Αθηνών

Φ

## **Φαλιτάκα Αμαλία**

Ανθχος (ΥΙ) ΠΝ ΛΣ, Επιμελήτρια Ρευματολογικής Κλινικής, Ναυτικό Νοσοκομείο Αθηνών

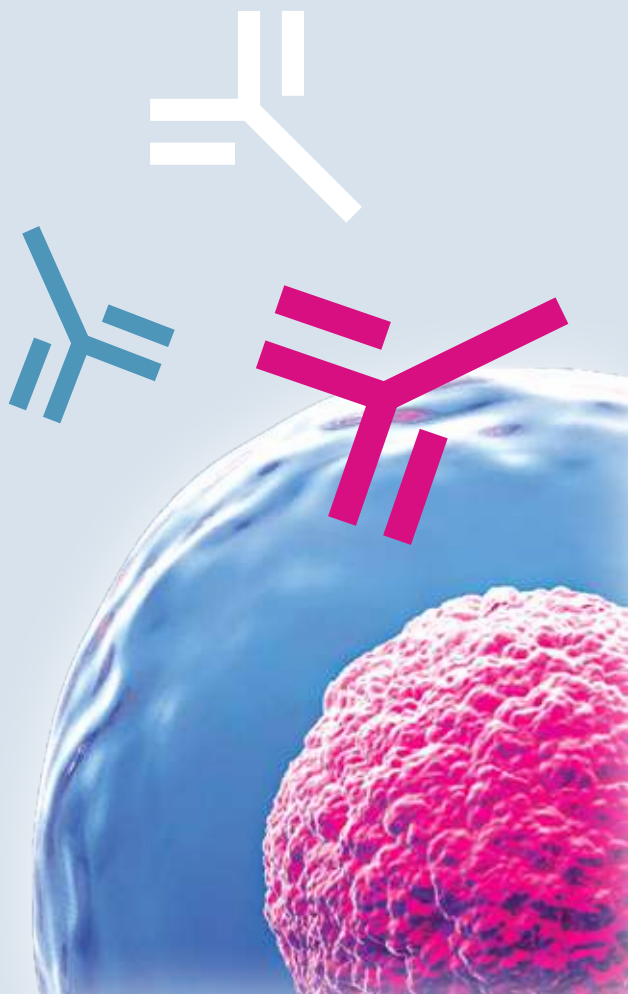
## **Φραγκούλης Γεώργιος**

Επίκουρος Καθηγητής Ρευματολογίας, Γ.Ν.Α. «Λαϊκό», Αθήνα

Ψ

## **Ψαρρός Φώτιος**

Πχος (ΥΙ) ΠΝ Αλλεργιολόγος, Διευθυντής Αλλεργιολογικής Κλινικής, Ναυτικό Νοσοκομείο Αθηνών



# Χορηγοί Ημερίδας

abbvie



**ELPEN**



**Johnson & Johnson**



**SANDOZ**



**WinMedica**

**SAY YES  
TO MORE**



**SMILES**



**BREATHS**

**HOPE**



**STEPS**

Το WINREVAIR, σε συνδυασμό με άλλες θεραπείες για την πνευμονική αρτηριακή υπέρταση (ΠΑΥ), ενδείκνυται για τη θεραπεία της ΠΑΥ σε ενήλικες ασθενείς Λειτουργικής Κατηγορίας (FC) II, III, και IV σύμφωνα με τον ΠΟΥ.<sup>1</sup>

1. WINREVAIR Περίληψη Χαρακτηριστικών Προϊόντος



Για την πλήρη περίληψη των χαρακτηριστικών του προϊόντος, παρακαλούμε να απευθύνεστε στην MSD ΑΦΕΕ, Αγίου Δημητρίου 63, 174 56, Άλιμος, Τηλ: 210 9897 300

WINREVAIR PS.INJ.SOL 45MG/VIAL KIT X 1 ΦΙΑΛΙΔΙΟ: 6891,06€(Λ.Τ) 5444€(Ν.Τ)  
WINREVAIR PS.INJ.SOL 45MG/VIAL KIT X 2 ΦΙΑΛΙΔΙΑ: 13704,09€(Λ.Τ) 10826,36€(Ν.Τ)  
WINREVAIR PS.INJ.SOL 60MG/VIAL KIT X 1 ΦΙΑΛΙΔΙΟ: 9162,04€(Λ.Τ) 7238,09€(Ν.Τ)

Copyright ©2026 Merck & Co., Inc., Rahway, NJ, USA and its affiliates. All rights reserved.

GR-SOT-00036-5/02/2026

Βοηθήστε να γίνουν τα φάρμακα πιο ασφαλή και  
**Αναφέρετε ΟΛΕΣ** τις ανεπιθύμητες ενέργειες για  
ΟΛΑ τα φάρμακα Συμπληρώνοντας την  
«ΚΙΤΡΙΝΗ ΚΑΡΤΑ»



# Remsima<sup>®</sup>

## Infliximab



**Τρόπος χορήγησης Remsima sc:** Περιορισμένη ιατρική συνταγή από ειδικό ιατρό λόγω ανάγκης καθοδήγησης και επίβλεψης των πρώτων χορηγήσεων και παρακολούθησης κατά την διάρκεια της αγωγής

Remsima sc: Ενδείκνυται για ενήλικες

Για περισσότερες πληροφορίες συμβουλευθείτε την Περιληψη των Χαρακτηριστικών του Προϊόντος (Remsima SC) που διατίθεται από τον ΚΑΚ

Χ.Τ.: 651,03€



**BIANEX**  
ΒΙΟΜΗΧΑΝΙΑ ΦΑΡΜΑΚΩΝ  
ΕΤΑΙΡΕΙΑ ΤΟΥ ΟΜΙΛΟΥ ΓΙΑΝΝΑΚΟΠΟΥΛΟΥ

BIANEX A.E. - Έδρα : Οδός Βαρυμπόμπης 8, 14671 Ν. Ερυθραία, Κηφισιά  
Ταχ. Θυρίδα 52894, 146 10 Ν. Ερυθραία • Τηλ. : 210 8009111 • Fax: 210 8071573  
E-mail: mailbox@vianex.gr • WEBSITE: www.vianex.gr  
ΘΕΣΣΑΛΟΝΙΚΗ: Ακαδημίου 113, 562 24 Εύσομος Θεσσαλονίκης • Τηλ.: 2310 861683

ΑΡ. Γ.Ε.ΜΗ. 000274201000

Βοηθήστε να γίνουν τα φάρμακα πιο ασφαλή και  
Ανοφύρατε  
ΟΛΕΣ τις ανεπιθύμητες ενέργειες για  
ΟΛΑ τα φάρμακα  
Συμπληρώνοντας την «ΚΙΤΡΙΝΗ ΚΑΡΤΑ»



HEALTHCARE  
**CELLTRION**

Because YOU Matter

Yuflyma<sup>®</sup>  
adalimumab

Το Πρώτο Βιομοειδές  
Αδαλιμουμάμπης Υψηλής  
Συγκέντρωσης<sup>1</sup>

Με αποδεδειγμένα αποτελέσματα,  
λιγότερο πόνο & ευκολία στη χρήση,  
το Yuflyma<sup>®</sup> προσφέρει  
ασθενοκεντρική θεραπεία<sup>1-4</sup>

**Τρόπος διάθεσης:** Περιορισμένη ιατρική συνταγή από ειδικό ιατρό λόγω ανάγκης καθοδήγησης και επίβλεψης των πρώτων χορηγήσεων και παρακολούθησης κατά τη διάρκεια της αγωγής

**Συσκευασίες / Τιμές:** YUFLYMA INJ.SOL.40MG/0.4ML 2 PFREN + 2 ΕΠΙΘΕΜΑΤΑ ΑΛΚΟΟΛΗΣ Λ.Τ.: 264,41€ YUFLYMA INJ.SOL.80MG/0.8ML 1 PFREN + 2 ΕΠΙΘΕΜΑΤΑ ΑΛΚΟΟΛΗΣ Λ. Τ.: 312,66€

**YUFLYMA INJ.SOL.20MG/0.2ML 2PF. SYRS + 2 ΕΠΙΘΕΜΑΤΑ ΑΛΚΟΟΛΗΣ ΛΤ 244,29€**

(Σε περίπτωση τροποποίησης του δελτίου τιμών ισχύουν οι νεότερες τιμές)

Το YUFLYMA<sup>®</sup> προορίζεται για χρήση σε άτομα άνω των 2 ετών, ανάλογα με την ένδειξη και την περιεκτικότητα.

**Βιβλιογραφία:** 1. Yu KS, et al. Clin. Transl. Sci. 2021 Jul;14(4):1280-1291. 2. Kay J, et al. Arthritis Res Ther. 2021 Feb 5;23(1):51 3. Davidson A, et al. Br J Clin Pharmacol. 2021 Nov;87(11):4323-4333. 4.

Περίληψη Χαρακτηριστικών του Προϊόντος, Ιανουάριος 2026

Πριν τη συνταγογράφηση παρακαλούμε συμβουλευθείτε την Περίληψη Χαρακτηριστικών του Προϊόντος

Για την Περίληψη Χαρακτηριστικών του Προϊόντος σαρώστε τον κωδικό QR. Σε έντυπη μορφή είναι διαθέσιμη κατόπιν αιτήσεως στην εταιρεία.



BIANEX A.E. - Έδρα: Οδός Βαρμυμπόμης 8, 14671 Ν. Ερυθραία, Κηφισιά

Ταχ. Θυρίδα 52894, 146 10 Ν. Ερυθραία

Τηλ.: 210 8009111 - Fax: 210 8071573 - E-mail: mailbox@vianex.gr • WEBSITE: www.vianex.gr

ΘΕΣΣΑΛΟΝΙΚΗ: Ακαδημίου 113, 562 24 Εύσομος Θεσσαλονίκης, Τηλ.: 2310 861683

ΑΡ. Γ.Ε.ΜΗ. 000274201000



Βοηθήστε να γίνουν τα φάρμακα πιο ασφαλή και  
Ανοηφάνει  
ΟΜΕΣ τις απαιτούμενες ενέργειες για  
ΟΔΑ τα φάρμακα  
Συμπληρώνοντας την «ΚΙΤΡΙΝΗ ΚΑΡΤΑ»

HEALTHCARE  
CELLTRION

VE-26109-YUF-4/2026

# Σημειώσεις

A series of horizontal dotted lines for taking notes.

# Bimzelix®

(bimekizumab)

**Ο ΠΡΩΤΟΣ & Ο ΜΟΝΑΔΙΚΟΣ**  
διπλός εκλεκτικός αναστολέας  
των **IL-17A & IL-17F** εγκεκριμένος  
για Ψωριασική Αρθρίτιδα και  
Αξονική Σπονδυλοαρθρίτιδα<sup>1</sup>

> **3** χρόνια  
Ισχυρή **ΑΠΟΤΕΛΕΣΜΑΤΙΚΟΤΗΤΑ**<sup>1-7</sup>

> **5** χρόνια  
Δεδομένα **ΑΣΦΑΛΕΙΑΣ**<sup>1-7</sup>

Απευθύνεται αποκλειστικά σε επαγγελματίες υγείας.

Το **BIMZELX®** ενδείκνυται για τη θεραπεία: της μέτριας έως σοβαρής ψωρίασης κατά πλάκας σε ενήλικες που είναι υποψήφιοι για συστηματική θεραπεία, της ενεργού ψωριασικής αρθρίτιδας, ως μονοθεραπεία ή σε συνδυασμό με μεθοτρεξάτη, σε ενήλικες που έχουν ανεπαρκή ανταπόκριση ή είναι μη ανεκτικοί σε ένα ή περισσότερα νοσοτροποποιητικά αντιρευματικά φάρμακα (DMARD), της ενεργού μη ακτινογραφικά επιβεβαιωμένης αξονικής σπονδυλοαρθρίτιδας σε ενήλικες με αντικειμενικά σημεία φλεγμονής, όπως υποδεικνύεται από τις αυξημένες τιμές CRP ή/και από MRI, οι οποίοι ανταποκρίθηκαν ανεπαρκώς ή παρουσιάζουν δυσανεξία στα μη στεροειδή αντιφλεγμονώδη φάρμακα (ΜΣΑΦ), της ενεργού αγκυλοποιητικής σπονδυλίτιδας σε ενήλικες οι οποίοι ανταποκρίθηκαν ανεπαρκώς ή παρουσιάζουν δυσανεξία στη συμβατική θεραπεία, καθώς και της μέτριας έως σοβαρής ενεργού διαπισθητικής ιδρωταδενίτιδας (ανάστροφης ακμής) σε ενήλικες με ανεπαρκή ανταπόκριση στη συμβατική συστηματική θεραπεία της HS.<sup>1</sup>

**Βιβλιογραφία:** **1.** BIMZELX® (bimekizumab) Περίληψη των Χαρακτηριστικών του Προϊόντος, Απρίλιος 2026. **2.** Mease PJ, et al. Rheumatol Ther. 2024 Oct;11(5):1363-1382. doi: 10.1007/s40744-024-00708-8. Epub 2024 Aug 31. Erratum in: Rheumatol Ther. 2025 Jun;12(3):597-599. doi: 10.1007/s40744-025-00761-x. PMID: 39215949; PMCID: PMC11422409. **3.** Navarro-Compan V, et al. Ann Rheum Dis.2025;84(Suppl 1):1049. **4.** Baraliakos X,et al. Ann Rheum Dis. 2025;84(Suppl 1):947. **5.** Gossec L, et al. Ann Rheum Dis. 2025;84(Suppl 1):1337. **6.** McInnes I, et al. EULAR 2025. POS0105. **7.** Deodhar A, et al. RMD Open. 2025;11(1):e005081. **Συντομώσεις:** **CRP:** C-αντιδρώσα πρωτεΐνη. **IL:** ιντερλευκίνη. **MRI:** μαγνητική τομογραφία.

**Τρόπος διάθεσης:** Περιορισμένη ιατρική συνταγή από ειδικό ιατρό λόγω ανάγκης καθοδήγησης & επίβλεψης των πρώτων χορηγήσεων και παρακολούθησης κατά τη διάρκεια της αγωγής. **Λιανική τιμή:** BIMZELX INJ.SOL. 160MG/ML 2 PF. PENS x1 ML: 2063,34€, BIMZELX INJ.SOL. 160MG/ML 2 PF. SYRS x1 ML: 2063,34€, BIMZELX INJ.SOL. 320MG/2ML 1 PF. PEN x 2 ML: 1880,51€.

 Inspired by patients.  
Driven by science.

GR-BK-2500068 v3.0 Ημερομηνία προετοιμασίας: Μάιος 2026  
© UCB A.E. 2026. Με την επιφύλαξη παντός δικαιώματος.

Πριν τη συνταγογράφηση συμβουλευθείτε  
την Περίληψη Χαρακτηριστικών του Προϊόντος.  
Η ΠΧηΠ σας παρέχεται από την εταιρεία.  
Για πρόσβαση στην ΠΧηΠ, μπορείτε επίσης  
να σκανάρετε τον κωδικό QR.



Βοηθήστε να γίνουν τα φάρμακα πιο ασφαλή και  
αντιβιοτικά  
ΟΛΕΣ τις ανεπιθύμητες ενέργειες για  
ΟΛΑ τα φάρμακα  
Συμπληρώνοντας την «ΚΙΤΡΙΝΗ ΚΑΡΤΑ»  
Εθνικός Οργανισμός Φαρμάκων Μεσογείων 284,  
GR-15562 Χολαγός, Αθήνα, Τηλ: + 30 2132040337,  
Ιστότοπος: <http://www.eof.gr>, <http://www.kitrikarta.gr>