



ΕΘΝΙΚΟ & ΚΑΠΟΔΙΣΤΡΙΑΚΟ ΠΑΝΕΠΙΣΤΗΜΙΟ ΑΘΗΝΩΝ
ΙΑΤΡΙΚΗ ΣΧΟΛΗ

Α' ΚΑΡΔΙΟΛΟΓΙΚΗ ΚΛΙΝΙΚΗ ΚΑΙ ΟΜΩΝΥΜΟ
(Α' ΚΑΡΔΙΟΛΟΓΙΚΟ - ΑΙΜΟΔΥΝΑΜΙΚΟ) ΕΡΓΑΣΤΗΡΙΟ
ΙΠΠΟΚΡΑΤΕΙΟ Γ.Ν.Α.



Σε συνεργασία με:



ΕΘΝΙΚΟ ΚΑΙ ΚΑΠΟΔΙΣΤΡΙΑΚΟ
ΠΑΝΕΠΙΣΤΗΜΙΟ ΑΘΗΝΩΝ
ΙΑΤΡΙΚΗ ΣΧΟΛΗ
Β ΝΕΥΡΟΛΟΓΙΚΗ ΚΛΙΝΙΚΗ



3rd

Athens HaB Symposium



Καρδιονευρολογία

«Αλληλεπιδράσεις Καρδιάς και Εγκεφάλου»

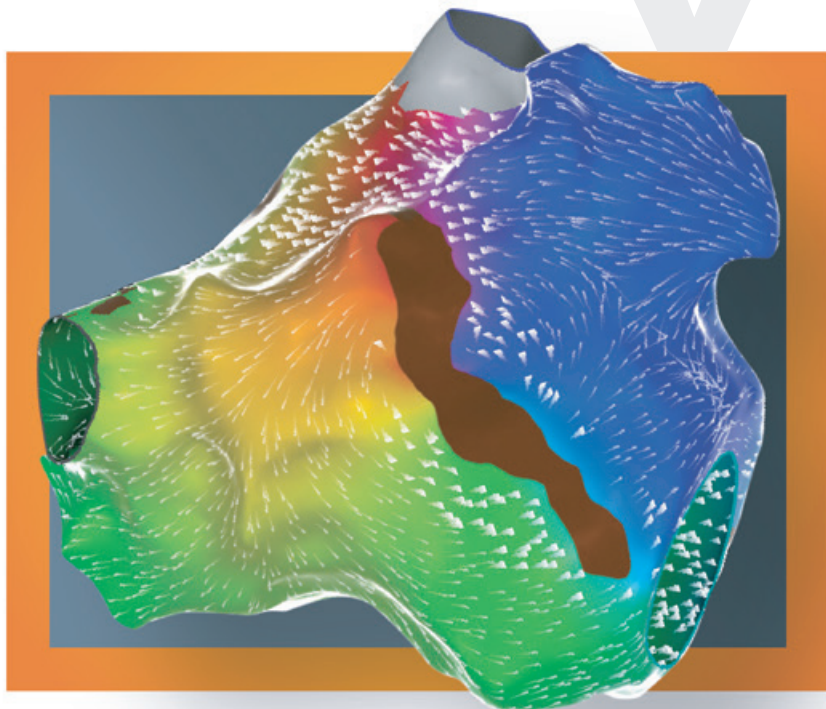
5-6 ΜΑΪΟΥ 2023

ΑΘΗΝΑ

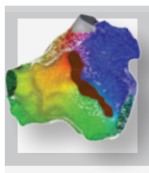
Αμφιθέατρο, Γ.Ν.Α. Ιπποκράτειο



ΤΕΛΙΚΟ ΠΡΟΓΡΑΜΜΑ



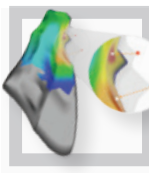
Powerful Atrial Arrhythmia Solutions



Coherent Mapping

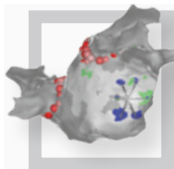
May simplify the diagnosis of scar-related complex atrial arrhythmia by applying physiological constraints on LAT information.¹

The VT Essentials



LAT Hybrid

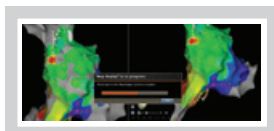
Increased Premature Ventricular Contraction (PVC) mapping location accuracy by adapting PVC activation to its corresponding Normal Sinus Rhythm location.³



CARTOFINDER™ MODULE

Expands the CARTO® 3 System mapping capabilities to irregular atrial arrhythmia, identifying repetitive focal and rotational activations patterns.²

Parallel Mapping & Map Replay



Enhances mapping efficiencies by enabling prospective efficeation of multiple VT maps simultaneously (Parallel Mapping) or retrospectively (Map Replay) from the same diagnostic catheter locations.

¹L. Anter et al, Activation Mapping With Integration of Vector and Velocity Information Improves the Ability to Identify the Mechanism and Location of Complex Scar Related Atrial Tachycardias, Circ. Arrhythm. Electrophysiol., 2018;11:e005538. ²Shayn III DM et al, Ablation using 3D maps adjusted for spatial displacement of premature ventricular complexes relative to sinus beats: Improving precision by correcting for the shift, J Cardiovasc Electrophysiol., 2016;1-7. ³ Bench testing performed by Biosense Webster, Inc. CARTO® 3 VT CARTOFINDER Algorithm P00 Report February 2019.

Χαιρετισμός Προέδρου	4
Διοργάνωση – Αιγίδες	5
Συνοπτικό Πρόγραμμα	7
Επιστημονικό Πρόγραμμα	8
Δορυφορικές Διαλέξεις	17
Συνεδριακό application	19
Γενικές Πληροφορίες	20
Ευρετήριο Ομιλητών – Προέδρων	22
Χορηγοί	27



Μήνυμα Προέδρου

Αγαπητοί συνάδελφοι,

Με ιδιαίτερη χαρά σας καλωσορίζω στο **3rd Athens HaB Symposium**, το οποίο, μετά τη θερμή υποδοχή που έτυχαν τα δυο προηγούμενα συμπόσια, έρχεται για άλλη μια χρονιά να αναδείξει νέα δεδομένα για τη σύνθετη αλληλεπίδραση Καρδιάς - Εγκεφάλου σε κλινικό και ερευνητικό επίπεδο.

Το **3ο Συμπόσιο Καρδιονευρολογίας**, όπως και τα δυο προηγούμενα, διοργανώνεται από την Α' Καρδιολογική Κλινική του Πανεπιστημίου Αθηνών σε συνεργασία με τη Β' Νευρολογική Κλινική του Πανεπιστημίου Αθηνών, ενώ τελεί υπό την αιγίδα της Ελληνικής Καρδιολογικής Εταιρείας, της Ελληνικής Νευρολογικής Εταιρείας και της Ιατρικής Σχολής του Πανεπιστημίου Αθηνών.

Με ένα πλούσιο επιστημονικό πρόγραμμα, το οποίο απαρτίζεται από εξαιρετικά έμπειρους στο αντικείμενο της παρουσιάσής τους ομιλητές, **το 3rd Athens HaB Symposium** συνεχίζει την παράδοση των δυο προηγούμενων συμποσίων, φιλοξενώντας για άλλη μια χρονιά έναν εξωστρεφή και πολυσυλλεκτικό διάλογο μεταξύ διακεκριμένων ομιλητών.

Με το ολοένα αυξανόμενο ενδιαφέρον, που αποκτά η διαχρονικά αινιγματική αλληλεπίδραση καρδιάς - εγκεφάλου με το σύμπλοκο νευρωνικό, βιοφυσικό, βιοχημικό και ορμονικό υπόστρωμα, είμαστε πεπεισμένοι ότι **το 3rd Athens HaB Symposium** θα τύχει της ίδιας θερμής υποδοχής, με τα προηγούμενα και θα αποτελέσει άξια συνέχειά τους.

Αυτή τη χρονιά, **το 3rd Athens HaB Symposium** σας καλωσορίζει στο **Αμφιθέατρο του Γ.Ν.Α «Ιπποκράτειο», στις 5 και 6 Μαΐου 2023** και σας υπόσχετε μια ακόμη πρωτόγνωρη διαδραστική επιστημονική εμπειρία.

Η τιμητική παρουσία και η ενεργός συμμετοχή σας στις εργασίες του Συμποσίου θα συμβάλλει τα μέγιστα στην επιτυχία του.

Με φιλικούς συναδελφικούς χαιρετισμούς,

Κωνσταντίνος Τσιούφης

Καθηγητής - Διευθυντής

Α' Πανεπιστημιακής Καρδιολογικής Κλινικής,

ΕΚΠΑ, Ιπποκράτειο Γ.Ν.Α

Πρόεδρος του Συμποσίου

3rd

Athens HaB Symposium

ΟΡΓΑΝΩΣΗ



ΕΘΝΙΚΟ & ΚΑΠΟΔΙΣΤΡΙΑΚΟ ΠΑΝΕΠΙΣΤΗΜΙΟ ΑΘΗΝΩΝ
ΙΑΤΡΙΚΗ ΣΧΟΛΗ
Α' ΚΑΡΔΙΟΛΟΓΙΚΗ ΚΛΙΝΙΚΗ ΚΑΙ ΟΜΩΝΥΜΟ
(Α' ΚΑΡΔΙΟΛΟΓΙΚΟ - ΑΙΜΟΔΥΝΑΜΙΚΟ) ΕΡΓΑΣΤΗΡΙΟ
ΠΗΠΟΚΡΑΤΕΙΟ Γ.Ν.Α.

Διευθυντής: Καθηγητής Κων/νος Π. Τσιούφης



ΣΕ ΣΥΝΕΡΓΑΣΙΑ ΜΕ



ΕΘΝΙΚΟ ΚΑΙ ΚΑΠΟΔΙΣΤΡΙΑΚΟ
ΠΑΝΕΠΙΣΤΗΜΙΟ ΑΘΗΝΩΝ
ΙΑΤΡΙΚΗ ΣΧΟΛΗ
Β ΝΕΥΡΟΛΟΓΙΚΗ ΚΛΙΝΙΚΗ

Διευθυντής: Καθηγητής Γεώργιος Τσιβγούλης

ΠΑΝΕΠΙΣΤΗΜΙΑΚΟ
ΝΟΣΟΚΟΜΕΙΟ
«ΑΤΤΙΚΟΝ»



ΥΠΟ ΤΗΝ ΑΙΓΙΔΑ



ΕΛΛΗΝΙΚΗ ΚΑΡΔΙΟΛΟΓΙΚΗ ΕΤΑΙΡΕΙΑ
HELLENIC SOCIETY OF CARDIOLOGY

ΕΛΛΗΝΙΚΗ ΝΕΥΡΟΛΟΓΙΚΗ ΕΤΑΙΡΕΙΑ
HELLENIC NEUROLOGICAL SOCIETY



ΕΛΛΗΝΙΚΗ ΔΗΜΟΚΡΑΤΙΑ
Εθνικόν και Καποδιστριακόν
Πανεπιστήμιον Αθηνών
— ΙΔΡΥΘΕΝ ΤΟ 1837 —
ΙΑΤΡΙΚΗ ΣΧΟΛΗ ΑΘΗΝΩΝ

PROFESSIONAL CONGRESS ORGANIZER



Λυκαβηττού 39-41, 406 72 Αθήνα | Τ: +30 2103668852 | Ε: congress@afea.gr | www.afea.gr

Member of



Vyndaqel[®]

(tafamidis)



Για πλήρεις συνταγογραφικές πληροφορίες συμβουλευθείτε την Περίληψη Χαρακτηριστικών του Προϊόντος που διατίθεται από την εταιρεία.



Pfizer Ελλάς Α.Ε., Λ. Μεσογείων 243,
Ν. Ψυχικό 15451, Αθήνα, Ελλάδα,
Τηλ. Επικοινωνίας 210-6785800
Αριθ. Γ.Ε.ΜΗ. 000242901000

Pfizer Ελλάς Α.Ε. (Cyprus Branch),
Λ. Αθαλάσσης 26,
Λευκωσία 2018, Κύπρος,
Τηλ. Επικοινωνίας: +357-22817690

Βοηθήστε να γίνουν τα φάρμακα πιο ασφαλή και
Αναφέρετε
ΟΛΕΣ τις ανεπιθύμητες ενέργειες για
ΟΛΑ τα φάρμακα
Συμπληρώνοντας την «ΚΙΤΡΙΝΗ ΚΑΡΤΑ»

FRIDAY 5 MAY 2023

10.00-11.15

Workshop I: Sleep disorders and cardiac/neurological effects

Chairpersons: G. Trakada, C. Thomopoulos

11.15-12.15

Workshop II: How to evaluate imaging test in ischemic stroke patients

Chairpersons: C. Aggeli, S. Giannopoulos

12.15-13.15

Chairpersons: K. Gkatzoulis, S. Vasilopoulou

Lecture: Risk factors overview for ischemic stroke

O. Kargiotis

a. The case of AF

13.15-15.00

b. the case of PFO

Chairpersons: K. Tsioufis, G. Tsvigoulis

15.00-15.30 **Break**

15.30-17.00

Brain and heart issues: A troublesome relationship

Chairpersons: K. Toutouzas, D-D. Mitsikostas

17.00-17.30

Satellite Lecture

Antiplatelet management of high-risk patients. Approach of the neurologist and of the cardiologist.

sanofi

17.30-18.30

Acute Ischemic stroke and AMI. Similarities and differences

Chairpersons: E. Tsiamis, G. Tsvigoulis

18.30-19.30

Ischemic stroke – secondary holistic cardiovascular - brain protection

Chairpersons: L. Rallidis, A. Kiamili

19.30

Opening Remarks

K. Tsioufis, G. Tsvigoulis

SATURDAY 6 MAY 2023

09.00-10.00

Session I: Neurocardiac Axis Link – Where do we stand?

Chairpersons: D. Tousoulis, P. Kokotis

10.00-11.00

Interventional Neuromodulations

Chairpersons: M. Doumas, S. Gatzonis

11.00-11.30 **Break**

11.30-13.30

The neuronc component in arrhythmogenesis

Chairpersons: D. Tsiachris, V. Vasilikos

13.30-14.00

Satellite Lecture

PFO: Heart-brain disorders require a bidisciplinary diagnostic and therapeutic approach'

 **Abbott**

14.00-14.30

Experience with the HELIOSTAR™ Balloon Catheter14.30-15.00 **Break**

15.00-15.45

The patient with Parkinson's disease dysautonomy

Chairpersons: E. Vavouranakis, L. Stefanis

15.45-17.00

Syncope offering solutions

Chairpersons: A. Manolis, D. Tsiachris

17.00-18.00

TakoTsubo

Chairpersons: F. Tryposkiadis, A. Sideris

18.00-19.00

Cognition and the Heart

Chairpersons: G. Paraskevas, C. Vlachopoulos

19.00-20.00

Mental health and the heart

Chairpersons: C. Stefanadis, A. Politis

20.00

Closing of the meeting

Friday 5 May 2023

10.00-11.15 Workshop I: Sleep disorders and cardiac/neurological effects

Chairpersons: **G. Trakada, C. Thomopoulos**

Sleep duration and pattern for cardiac and neurological wellbeing
A. Kollias

How to diagnose sleep disorders/How to interpret polysomnography
G. Trakada

Ambulatory devices for diagnosing sleep disorders
E. Vagiakis

Effects of OSAS and CPAP on cardiac function
C. Thomopoulos

Effects of OSAS and CPAP on brain function and mood
A. Bonakis

Questions from young fellows: I. Zamanis, N. Argyriou, S. Drogaris, F. Tatakis, N. Karaminas

11.15-12.15 Workshop II: How to evaluate imaging test in ischemic stroke patients

Chairpersons: **C. Aggeli, S. Giannopoulos**

Transcranial Doppler
E. Bakola

DUS carotid
A. Androulakis

TOE
A. Valatsou

CT Brain
S. Bisdas

MRI brain
M. Chondrogianni

Questions from young fellows: C. Kalantzis, I. Dimitroglou, M. Kouremeti, A. Aggelis, D. Paraskevopoulou

Workshop: ESUS – Who to blame?**12.15-13.15** Chairpersons: **K. Gkatzoulis, S. Vasilopoulou****Lecture:** Risk factors overview for ischemic stroke**O. Kargiotis****a. The case of AF**

Advances in detection of AF

P. Dilaveris

Stroke risk assessment in AF

S. Triantafyllou

AF burden – how much an individual can stand?

C. Antoniou**Questions from young fellows:** P. Tsioufis, A. Laina, G. Oikonomou**13.15-15.00** **b. the case of PFO**Chairpersons: **K. Tsioufis, G. Tsvigoulis**

Review of current guidelines and recommendations

E. Dri

Small PFO's and cryptogenic stroke - should they be left alone or closed?

S. Soulaïdopoulos

3 decades of PFO closure - what have we learned about devices?

K. Aznaouridis

Which patients are at greatest risk for AF after PFO closure and should we worry?

A. Kordalis

PFO closure consideration in special scenarios (divers, pilots, thrombophilia etc)

M. Ioakeimidis**Questions from young fellows:** E. Beneki, P. Kostakis, E. Papatheodorou**Live in a box case from Hippocraton hospital:** K. Tsioufis,

K. Dimitriadis, K. Aznaouridis, C. Aggeli

Panelists: G. Trantalis, M. Drakopoulou, I. Vagena, A. Valatsou, S. Brili,

V. Gkourbali, P. Plomaritis, A. Kiamili

15.00-15.30**Break**

15.30-17.00 Brain and heart issues: A troublesome relationshipChairpersons: **K. Toutouzas, D-D. Mitsikostas****When brain jeopardizes the heart**

The stroke patient with prosthetic valve

A. Eleftheriou

When to start anticoagulation post ischemic stroke

K. Psychogios

Resuming anticoagulation post ICH

E. Koroboki**When heart hits the brain**

Stroke post PCI

A. Synetos

Stroke post TAVI

S. Vaina

Stroke and other neurological effects after CABG, TAVR

N. Koumalos

Stroke post catheter ablation

G. Andrikopoulos**Questions from young fellows:** P. Theofilis, G. Koutsopoulos,
E. Karanikola, E. Triantafyllou**17.00-17.30 Satellite Lecture***Detailed programme on page 17***sanofi****17.30-18.30 Acute Ischemic stroke and AMI. Similarities and differences**Chairpersons: **E. Tsiamis, G. Tsivgoulis****IV Thrombolysis**

- for AMI: **S. Tsalamandris**
- for STROKE: **L. Palaiodimou**

The critical role of time

- For Primary PCI for AMI: **A. Papanikolaou**
- For thrombectomy for stroke: **A. Safouris**

Combined therapies

- Thrombolysis and primary PCI: **D. Syrseloudis**
- Thrombolysis and thrombectomy: **G. Tsivgoulis**

Questions from young fellows: A. Mavroudis, V. Matziaris, T. Kalos

18.30-19.30 Ischemic stroke – secondary holistic cardiovascular - brain protection

Chairpersons: **L. Rallidis, A. Kiamili**

Diabetes management – role of new therapies

K. Makrylakis

Optimal BP pressure post stroke – individualized approach needed

D. Konstantinidis

Lipid management and CVD outcomes

I. Andrikou

Antiplatelet treatment

M. Kosmidis

New oral antiocoagulants anti XI

A. Katsanos

LAA occlusion: to whom, when ...

K. Dimitriadis/S. Soulaïdopoulos/E. Dri

19.30

Opening Remarks

K. Tsioufis, G. Tsivgoulis



Saturday 6 May 2023

09.00-10.00 Session I: Neurocardiac Axis Link – Where do we stand?

Chairpersons: **D. Tousoulis, P. Kokotis**

Methods to assess ANS function and their role in Neurocardiology

A. Sakalidis

Sympathetic neuroimaging – 123MIBG past and future

P. Stavrou

Can HRV predict cardiovascular outcomes?

P. Arsenos

Baroreflex assessment in cardiovascular disease

T. Ntoskas

Questions from young fellows: E. Manta, T. Kalos, I. Dalakouras

10.00-11.00 Interventional Neuromodulations

Chairpersons: **M. Doulas, S. Gatzonis**

Renal denervation in hypertension – brief overview

M. Doulas

Live in the box cases of RDN: K. Tsioufis, K. Dimitriadis, S. Soulaïdopoulos

Aiming the failing heart

I. Kachrimanidis

ENDO-HF: Live in a box case from Hippocraton hospital K. Tsioufis,

I. Leontsinis, K. Dimitriadis, D. Syrseloudis

Deep brain stimulation – how does it affect the heart?

A. Alexoudi

Epilepsy

A. Kyrozi

Depression

M. Stefanou

11.00-11.30

Break

11.30-13.30 The neuronc component in arrhythmogenesisChairpersons: **D. Tsiachris, V. Vasilikos**Sympathetic/parasympathetic balance in supraventricular arrhythmias
I. DoundoulakisSympathetic activity and electrical storm
S. PastromasCardiac sympathectomy: long QT CPVT and beyond
S. TzeisNeuromodulation for AF prevention
C. Antoniou**Neuromodulation post pulmonary vein isolation using cryoablation and pulsed field ablation**

Live in the box cases from Hippocratio hospital (Cryo, PFA): D. Tsiachris, A. Kordalis, C. Antoniou, G. Oikonomou, P. Vlachakis, P. Tsioufis

13.30-14.00 Satellite Lecture*Detailed programme on page 17***14.00-14.30 Experience with the HELIOSTAR™ Balloon Catheter****14.30-15.00****Break****15.00-15.45 The patient with Parkinson's disease dysautonomy**Chairpersons: **E. Vavouranakis, L. Stefanis**Challenges for the Cardiologist
E. MantzouranisChallenges for the Neurologist
A. Alexoudi

15.45-17.00 Syncope offering solutionsChairpersons: **A. Manolis, D. Tsiachris**

POTS (discrimination of types and management).

P. Arsenos

Vasovagal syncope due to sentimental stress. Do SSRIs have a role?

P. Flevari

Epilepsy - Psychogenic attacks. The role of ILR.

D. Pandis

Vagal nerve ablation for vasovagal syncope

M. Efremidis**17.00-18.00 TakoTsubo**Chairpersons: **F. Tryposkiadis - A. Sideris**

Epidemiology, Diagnosis and Outcomes – insights from the SYMPATAK registry (GREECE)

I. Leontsinis

TakoTsubo syndrome. Multimodality imaging

C. Chrysochoou

Sympathetic overdrive in TTS – does it explain the mechanism?

S. Omerovic**18.00-19.00 Cognition and the Heart**Chairpersons: **G. Paraskevas, C. Vlachopoulos**

Vascular dementia – how wide this spectrum is?

G. Paraskevas

Neuroimaging contribution in cognition assessment

E. Kapsalaki

Risk modification to decelerate cognitive impairment

D. Terentes

Atrial fibrillation and cognitive impairment - future perspectives

P. Vlachakis**Questions from young fellows:** A. Lazarou, M. Karbalioti, M. Kariori, D. Tyrovola

19.00-20.00 Mental health and the heart

Chairpersons: **C. Stefanadis, A. Politis**

Stress, fear and other negative feelings' impact in a healthy heart

C. Fragoulis

Psychotherapy and heart performance

G. Mpalta

Managing mental distress in heart disease

A. Prentakis

Treating mental disorders – remember the heart (drugs, interactions, CVD outcomes in mental diseases)

G. Lazaros

Panelists: V. Katsi, E. Kontogianni, Th. Aforozis, V. Karitsa, E. Stamou

20.00

Closing of the meeting





ΒΙΒΛΙΟΓΡΑΦΙΑ:

1. Περίληψη Χαρακτηριστικών Προϊόντος Olartan.
2. Περίληψη Χαρακτηριστικών Προϊόντος Olartan Plus 20mg/12.5mg, 20/25mg.
3. Περίληψη Χαρακτηριστικών Προϊόντος Olartan Plus 40mg/12.5mg, 40/25mg.
4. Περίληψη Χαρακτηριστικών Προϊόντος Orizal.
5. Περίληψη Χαρακτηριστικών Προϊόντος Orizal Plus.

Βοηθήστε να γίνουν τα φάρμακα πιο ασφαλή και
Αναφέρετε
ΟΛΕΣ τις ανεπιθύμητες ενέργειες για
ΟΜΑ τα φάρμακα
Συμπληρώνοντας την "ΜΙΤΡΙΝΗ ΚΑΡΤΑ"

Με την άδεια της DABCHI SANKYO EUROPE GmbH



Πριν τη συνταγογράφηση απευθυνθείτε στις Περίληψεις Χαρακτηριστικών των Προϊόντων σκανάροντας το κάτωθι QR code ή κατόπιν αιτήματος στον κάτοχο άδειας κυκλοφορίας.

ΛΙΑΝΙΚΕΣ ΤΙΜΕΣ: OLARTAN F.C.TAB 10MG/TAB BTx28: 6,01 ευρώ, OLARTAN F.C.TAB 20MG/TAB BTx28: 9,36 ευρώ, OLARTAN F.C.TAB 40MG/TAB BTx28: 9,87 ευρώ, OLARTAN-PLUS F.C.TAB (20+12,5)MG/TAB BTx28: 9,20 ευρώ, OLARTAN-PLUS F.C.TAB (20+25)MG/TAB BTx28: 9,20 ευρώ, OLARTAN-PLUS F.C.TAB (40+12,5)MG/TAB BTx28: 9,78 ευρώ, OLARTAN-PLUS F.C.TAB (40+25)MG/TAB BTx28: 9,78 ευρώ.

ORIZAL F.C.TAB (20+5)MG/TAB BTx28: 16,23 ευρώ, ORIZAL F.C.TAB (40+10)MG/TAB BTx28: 18,10 ευρώ, ORIZAL F.C.TAB (40+5)MG/TAB BTx28: 16,78 ευρώ, ORIZAL PLUS F.C.TAB (20+5+12,5)MG/TAB BTx28: 19,60 ευρώ, ORIZAL PLUS F.C.TAB (40+10+12,5)MG/TAB BTx28: 19,33 ευρώ, ORIZAL PLUS F.C.TAB (40+10+25)MG/TAB BTx28: 19,69 ευρώ, ORIZAL PLUS F.C.TAB (40+5+12,5)MG/TAB BTx28: 19,60 ευρώ, ORIZAL PLUS F.C.TAB (40+5+25)MG/TAB BTx28: 19,90 ευρώ.

Χορηγούνται με ιατρική συνταγή. Καλύπτεται από τα ασφαλιστικά ταμεία.



Friday 5 May 2023 17.00-17.30

Satellite Lecture

sanofi

Antiplatelet management of high-risk patients. Approach of the neurologist and of the cardiologist

- 17.00-17.05 Introduction
K. Tsioufis
- 17.05- 17.25 Newer developments in the management of antiplatelet therapy by the neurologist perspective in connection with the cardiologist perspective.
G. Tsigvoulis
- 17.25-17.30 Conclusions

Saturday 6 May 2023 13.30-14.00

Satellite Lecture

 Abbott**PFO: Heart-brain disorders require a bidisciplinary diagnostic and therapeutic approach**

Diagnostic approach

G. Tsigvoulis

Therapeutic approach

G. Katsimaglis

Q&A - Discussion





METAZERO[®] XR

Μετοπρολόλη παρατεταμένης αποδέσμευσης



Λ.Τ. 2,18 €



Λ.Τ. 2,29 €



Λ.Τ. 2,95 €



Λ.Τ. 3,91 €

Σε συσκευασίες των 30 δισκίων

Τιμές βάσει δελτίου τιμών που δημοσιεύθηκε στις 16/12/2022

Λ.Τ.: Λιανική Τιμή

Για περισσότερες πληροφορίες μπορείτε να συμβουλευτείτε την Περιληψη Χαρακτηριστικών του Προϊόντος στον ακόλουθο σύνδεσμο www.krka.biz/en/about-krka/krka-business-network/local-information/greece/ ή ανακτώντας το QR code εδώ:



Βοηθήστε να γίνουν τα φάρμακα πιο ασφαλή και Αναφέρετε:
ΟΛΕΣ τις ανεπιθύμητες ενέργειες για
ΟΛΑ τα Φάρμακα
Συμπληρώνοντας την «ΚΙΤΡΙΝΗ ΚΑΡΤΑ»

KRKA META 03 23

KRKA HELLAS
Μιχαλακοπούλου 45, 115 28 Αθήνα
Τηλ.: 210 010 1613, E-mail: Info.gr@krka.biz
www.krka.biz

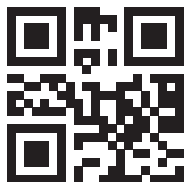
 **KRKA**

Συνεδριακό Application

Ανοίξτε την εφαρμογή QR Code Scanner σε android ή την Camera σε iPhone και «σκανάρετε» το αντίστοιχο QR Code: *(η εφαρμογή QR Code Scanner δεν είναι προεγκατεστημένη)*



Αφού ολοκληρωθεί η εγκατάσταση ανοίξτε την εφαρμογή και πατήστε το κουμπί [Login](#). Στο πεδίο Event Code σκανάρετε το παρακάτω QR Code:



ή πληκτρολογήστε τον παρακάτω κωδικό χωρίς κενά:

POBANYFRCPEOFJEOYHRLQBXTS

Το πεδίο "Personal Code" δεν χρειάζεται να συμπληρωθεί.

Πατήστε [LOGIN](#) και περιμένετε μερικά δευτερόλεπτα για να ολοκληρωθεί η λήψη των δεδομένων.



**Ημερομηνίες Διεξαγωγής Συνεδρίου**

05-06 Μαΐου 2023

**Τόπος Διεξαγωγής**

Αμφιθέατρο, Γ.Ν.Α. Ιπποκράτειο
 Βασ. Σοφίας 114, Αθήνα 115 27 (1ος όροφος)

**Ώρες Λειτουργίας Γραμματείας**

Παρασκευή, 05 Μαΐου 2023 09:00 – 19:30

Σάββατο, 06 Μαΐου 2023 08:30 – 20:30

**Κάρτες Συνέδρων**

Για την πρόσβαση στις επιστημονικές συνεδρίες, απαιτείται η επίδειξη της κάρτας συνέδρων (badge). Όλοι οι εγγεγραμμένοι σύνεδροι θα παραλάβουν την κάρτα συνέδρου από τη γραμματεία του συμποσίου, η οποία θα λειτουργεί έξω από το αμφιθέατρο.

**Πιστοποιητικά παρακολούθησης**

Τα πιστοποιητικά παρακολούθησης θα αποσταλούν ηλεκτρονικά από τη γραμματεία μετά το πέρας του συμποσίου. Δικαίωμα παραλαβής πιστοποιητικού παρακολούθησης έχουν μόνο όσοι έχουν παρακολουθήσει το 60% του επιστημονικού προγράμματος. Απαραίτητη προϋπόθεση για την παραλαβή του πιστοποιητικού αποτελεί η συμπλήρωση και υποβολή της online φόρμας αξιολόγησης.

**Αξιολόγηση Συμποσίου**

Η συμπλήρωση του ερωτηματολογίου αξιολόγησης είναι υποχρεωτική για τη χορήγηση του πιστοποιητικού παρακολούθησης. Παρακαλούνται οι σύνεδροι όπως συμπληρώσουν το σχετικό ερωτηματολόγιο που θα τους αποσταλεί ηλεκτρονικά μετά τη λήξη του συμποσίου.

**Διαδικτυακή παρακολούθηση**

Το πρόγραμμα μεταδίδεται και διαδικτυακά μέσω ειδικής πλατφόρμας. Όλοι οι εγγεγραμμένοι σύνεδροι έχουν λάβει σχετικό ενημερωτικό e-mail με οδηγίες σύνδεσης στην πλατφόρμα. Για οποιοδήποτε κώλυμα, παρακαλούμε όπως επικοινωνήσετε με την Εταιρεία Οργάνωσης στο email: congressdpt@afea.gr.

**Επίσημη Γλώσσα Συμποσίου**

Η επίσημη γλώσσα του συμποσίου είναι η ελληνική και η αγγλική. Δε διατίθεται μετάφραση για τις αγγλικές εισηγήσεις και ομιλίες.

**Οπτικοακουστικός Εξοπλισμός**

Το αμφιθέατρο είναι εξοπλισμένο με τον απαραίτητο για την προβολή των παρουσιάσεων οπτικοακουστικό εξοπλισμό (laptop, data video projector, οθόνη και laser pointer). Όλοι οι Ομιλητές,

παρακαλούνται να έχουν διαθέσιμες τις παρουσιάσεις τους σε ηλεκτρονική μορφή (USB stick). Όλοι οι τύποι MS PowerPoint είναι αποδεκτοί εκτός από Mac. Η χρήση προσωπικών υπολογιστών, tablets και ipads δεν επιτρέπεται.



Γραφείο Εξυπηρέτησης Ομιλητών

Όλες οι παρουσιάσεις θα πρέπει να παραδίδονται στο εξουσιοδοτημένο προσωπικό, που θα βρίσκεται καθ' όλη τη διάρκεια του συμποσίου στο συνεδριακό χώρο, τουλάχιστον μία (1) ώρα πριν την έναρξη της ομιλίας τους, δηλώνοντας το όνομά τους και τη συνεδρία στην οποία συμμετέχουν.



Συνεδρίες Επιστημονικού Προγράμματος

Για την ομαλή ροή του επιστημονικού προγράμματος, παρακαλούνται:

Οι **Ομιλητές** να περιορίσουν την ομιλία τους εντός του προκαθορισμένου χρονικού πλαισίου, που τους έχει κοινοποιηθεί με προσωπική επιστολή.

Τα Προεδρεία να τηρούν τα χρονικά πλαίσια της συνεδρίας στην οποία προεδρεύουν, εξασφαλίζοντας τον απαραίτητο χρόνο για συζήτηση και ενθαρρύνοντας ερωτήσεις από το ακροατήριο.



Πολιτική Καπνίσματος

Σύμφωνα με την ισχύουσα νομοθεσία, το κάπνισμα απαγορεύεται σε όλους ανεξαιρέτως τους εσωτερικούς χώρους του Νοσοκομείου. Ευχαριστούμε εκ των προτέρων για την κατανόησή σας.



Κινητά τηλέφωνα

Για την ομαλή διεξαγωγή του επιστημονικού προγράμματος, παρακαλούμε όπως έχετε τα κινητά σας τηλέφωνα απενεργοποιημένα ή σε λειτουργία δόνησης.



Ασφάλεια

Το Ινστιτούτο Μελέτης, Έρευνας, Εκπαίδευσης και Θεραπείας Νοσημάτων Αγγείων, Καρδιάς, Εγκεφάλου και Νεφρών (INAKEN) και η Εταιρεία Οργάνωσης του συμποσίου δε φέρουν καμιά ευθύνη για προσωπική φθορά, απώλεια ή ζημιά σε προσωπικά αντικείμενα των συμμετεχόντων, καθώς και για απρόβλεπτα έξοδα, που πιθανά να προκύψουν κατά τη διάρκεια του συμποσίου, ή λόγω καθυστερήσεων, απεργιών ή άλλων ειδικών συνθηκών κατά τη διάρκεια του ταξιδιού τους. Παρακαλούνται οι συμμετέχοντες, όπως φροντίσουν για τις ανάγκες τους σε ταξιδιωτική και υγειονομική ασφαλιστική κάλυψη.



COVID-19

Η Οργανωτική Επιτροπή του συμποσίου και η Εταιρεία Οργάνωσης, AFEA Travel & Congress Services, παρακολουθούν στενά τις εξελίξεις, που σχετίζονται με την πανδημία COVID-19 τόσο σε εθνικό όσο και σε διεθνές επίπεδο και δηλώνουν ότι όλα τα μέτρα ασφαλείας και οι επίσημες οδηγίες και συστάσεις όλων των αρμόδιων αρχών, που ισχύουν για την περίοδο διεξαγωγής του συμποσίου, θα εφαρμοστούν στο ακέραιο, για τη διασφάλιση της υγείας και ασφαλείας όλων των εμπλεκομένων. **Επισημαίνεται ότι σύμφωνα με τα υγειονομικά πρωτόκολλα, η χρήση μάσκας προσώπου είναι υποχρεωτική σε όλους τους χώρους Νοσοκομείου.**



Omerovic Elmir

Professor of Cardiology, The Wallenberg Laboratory at Sahlgrenska Academy, Department of Cardiology, Sahlgrenska University Hospital, Gothenburg University, Sweden

Αγγέλη Κωνσταντίνα

Καθηγήτρια Καρδιολογίας, Α' Πανεπιστημιακή Καρδιολογική Κλινική ΕΚΠΑ, Γ.Ν.Α. Ιπποκράτειο

Αγγελής Αθανάσιος

Καρδιολόγος, Ακαδημαϊκός Υπότροφος, Α' Πανεπιστημιακή Καρδιολογική Κλινική ΕΚΠΑ, Γ.Ν.Α Ιπποκράτειο

Αζναουρίδης Κωνσταντίνος

Καρδιολόγος, Επιμελητής Α' ΕΣΥ, Α' Πανεπιστημιακή Καρδιολογική Κλινική ΕΚΠΑ, Γ.Ν.Α. Ιπποκράτειο

Αλεξούδη Αθανασία

MD, MSc, PhD, Νευρολόγος, Ακαδημαϊκή Υπότροφος ΕΚΠΑ

Ανδρικόπουλος Γεώργιος

Καρδιολόγος - Ηλεκτροφυσιολόγος, Ερρίκος Ντυνάν Hospital Center

Ανδρίκου Ιωάννης

Καρδιολόγος, Επιμελητής Β', Γ.Ν.Α. Ιπποκράτειο

Ανδρουλάκης Αριστείδης

Καρδιολόγος, Διευθυντής Καρδιολογικού Τμήματος, Γ.Ν.Α. Ιπποκράτειο

Αντωνίου Χρήστος - Κωνσταντίνος

Καρδιολόγος-Ηλεκτροφυσιολόγος, Μονάδα Ηλεκτροφυσιολογίας και Βηματοδότησης, Πρότυπο Κέντρο Καρδιάς και Αγγείων, Ιατρικό Κέντρο Αθηνών

Αργυρίου Νικόλαος

Ειδικευμένος Καρδιολόγος, Α' Πανεπιστημιακή Καρδιολογική Κλινική ΕΚΠΑ, Γ.Ν.Α. Ιπποκράτειο

Αρσένος Πέτρος

Ακαδημαϊκός Υπότροφος, Α' Πανεπιστημιακή Καρδιολογική Κλινική ΕΚΠΑ, Γ.Ν.Α. Ιπποκράτειο

Αφορόζης Θεόδωρος

Ψυχίατρος-Ψυχοθεραπευτής, MSc «Ψυχοδυναμική Ψυχοθεραπεία σε Ιατρικό Πλαίσιο», Επιμελητής Α', Γ.Ν.Α Ιπποκράτειο

Βαβουρανάκης Εμμανουήλ

Καθηγητής Καρδιολογίας ΕΚΠΑ, Διευθυντής Γ' Πανεπιστημιακής Καρδιολογικής Κλινικής, Γενικό Νοσοκομείο Νοσημάτων Θώρακος «Η Σωτηρία»

Βαγενά Ίλκα

Επιμελήτρια Καρδιολογίας, Τμήμα Επειγόντων Περιστατικών, Γ.Ν.Α Ιπποκράτειο

Βαγιάκης Εμμανουήλ

Πνευμονολόγος - Φυματιολόγος, Διευθυντής ΕΣΥ, Γ.Ν.Α. «Ο Ευαγγελισμός»

Βαϊνά Σοφία

Διευθύντρια ΕΣΥ, Α' Πανεπιστημιακή Καρδιολογική Κλινική ΕΚΠΑ, Γ.Ν.Α Ιπποκράτειο

Βαλατσού Αγγελική

Ακαδημαϊκή Υπότροφος, Α' Πανεπιστημιακή Καρδιολογική Κλινική ΕΚΠΑ, Γ.Ν.Α. Ιπποκράτειο

Βασιλικός Βασίλειος

Καθηγητής Καρδιολογίας ΑΠΘ, Δ/ντης Γ' Καρδιολογικής Κλινικής, Ιπποκράτειο Γενικό Νοσοκομείο Θεσσαλονίκης

Βασιλοπούλου Σοφία

Επίκουρη Καθηγήτρια Νευρολογίας ΕΚΠΑ

Βλαχάκης Παναγιώτης

Ειδικευμένος Καρδιολογίας, Α' Πανεπιστημιακή Καρδιολογική Κλινική ΕΚΠΑ, Γ.Ν.Α. Ιπποκράτειο

Βλαχόπουλος Χαράλαμπος

Καθηγητής Καρδιολογίας ΕΚΠΑ, Α' Πανεπιστημιακή Καρδιολογική Κλινική, Γ.Ν.Α. Ιπποκράτειο

Γιαννόπουλος Σωτήρης

Καθηγητής Νευρολογίας-Νευροψυχολογίας, Εθνικό και Καποδιστριακό Πανεπιστήμιο Αθηνών

Γκατζούλης Κωνσταντίνος

Καθηγητής Καρδιολογίας ΕΚΠΑ, Υπεύθυνος Ηλεκτροφυσιολογικού Εργαστηρίου ΙΓΝΑ

Γκατζώνης Στέργιος

Καθηγητής Νευρολογίας και Χειρουργικής Θεραπείας Νευρολογικών Νόσων, Ιατρική Σχολή Αθηνών, Νοσοκομείο «Ο Ευαγγελισμός»

Γκουρμαλή Βασιλική

MD, PhD, Επιμελήτρια Α', Νευρολογική Κλινική Γ.Ν.Α. «Ο Ευαγγελισμός - Πολυκλινική» Υπεύθυνη λειτουργίας Ειδικού Ιατρείου Κεφαλαλγίας

Δηλαβέρης Πολυχρόνης

Διευθυντής ΕΣΥ, Α' Πανεπιστημιακή Καρδιολογική Κλινική ΕΚΠΑ, Γ.Ν.Α. Ιπποκράτειο

Δημητριάδης Κυριάκος

Επιμελητής Καρδιολόγος, Επιμελητής Α΄,
Καρδιολογικό Τμήμα, Γ.Ν.Α. Ιπποκράτειο

Δημητρόγλου Ιωάννης

Ειδικευόμενος Καρδιολογίας, Α΄ Πανεπιστημιακή
Καρδιολογική Κλινική ΕΚΠΑ, Γ.Ν.Α Ιπποκράτειο

Δούμας Μιχάλης

Καθηγητής Παθολογίας, Διευθυντής Β΄
Προπαιδευτικής Παθολογικής Κλινικής,
Αριστοτέλειο Πανεπιστήμιο Θεσσαλονίκης

Δουνδουλάκης Ιωάννης

MD, MSc (Res), PhD, Heart Rhythm Management
Centre, UZ Brussels, Belgium, Young EP National
Ambassador for EHRA

Δρακοπούλου Μαρία

Καρδιολόγος, Α΄ Πανεπιστημιακή Καρδιολογική
Κλινική ΕΚΠΑ, Γ.Ν.Α. Ιπποκράτειο, ΕΔΙΠ

Δρή Ειρήνη

Καρδιολόγος, Α΄ Πανεπιστημιακή Καρδιολογική
Κλινική ΕΚΠΑ, Γ.Ν.Α. Ιπποκράτειο

Δρογκάρης Σωτήρης

Ειδικευόμενος Καρδιολογίας, Α΄ Πανεπιστημιακή
Καρδιολογική Κλινική ΕΚΠΑ, Γ.Ν.Α. Ιπποκράτειο

Ελευθερίου Ανδρέας

Ειδικός Νευρόλογος, Ακαδημαϊκός Υπότροφος Β΄
Νευρολογικής Κλινικής, ΠΓΝ «Αττικόν»

Εφραιμίδης Μιχάλης

Διευθυντής Τμήματος Ηλεκτροφυσιολογίας και
Βηματοδότησης, Ωνάσειο Καρδιοχειρουργικό
Κέντρο

Ζαμάνης Ιωάννης

Επιστημονικός Συνεργάτης, Μονάδα Υπέρτασης,
Α΄ Πανεπιστημιακή Καρδιολογική Κλινική ΕΚΠΑ,
Γ.Ν.Α. Ιπποκράτειο

Θεοφίλης Παναγιώτης

Ειδικευόμενος Καρδιολογίας, Α΄ Πανεπιστημιακή
Καρδιολογική Κλινική ΕΚΠΑ, Γ.Ν.Α Ιπποκράτειο

Θωμόπουλος Κωνσταντίνος

Καρδιολόγος - Διευθυντής ΕΣΥ, ΓΝΜΑ «Ελενα
Βενιζέλου»

Ιωακείμης Μιχάλης

Νευρόλογος, Επιμελητής Νευρολογικής Κλινικής,
Ναυτικό Νοσοκομείο Αθηνών

Καλαντζής Χαράλαμπος

Ειδικευόμενος Καρδιολογίας, Α΄ Πανεπιστημιακή
Καρδιολογική Κλινική ΕΚΠΑ, Γ.Ν.Α. Ιπποκράτειο

Καλός Θεόδωρος

Καρδιολόγος, Γ.Ν.Α. Ιπποκράτειο

Καραμυνιάς Νικόλαος

Ειδικευόμενος Καρδιολογίας, Γ.Ν.Π. Τζάνειο

Καρανικόλα Αικατερίνη - Ελευθερία

Ειδικευόμενη Καρδιολογίας, Α΄ Πανεπιστημιακή
Καρδιολογική Κλινική ΕΚΠΑ, Γ.Ν.Α. Ιπποκράτειο

Καργιώτης Οδυσσεύς

Νευρολόγος, Επιμελητής Μονάδας ΜΑΦ-ΑΕΕ
Νοσοκομείου Metropolitan

Καρίτσα Βασιλική

Ψυχολόγος - Ψυχοθεραπεύτρια, Επιστημονική
Συνεργάτης ΕΚΠΑ, Γ.Ν.Α. Ιπποκράτειο

Καριώρη Μαρία

Επιμελήτρια Β΄ Καρδιολογίας, Γ.Ν. Μαιευτήριο
«Ελενα Βενιζέλου»

Καρμαλιώτη Μαρία

Ειδικευόμενη Καρδιολογίας, Α΄ Πανεπιστημιακή
Καρδιολογική Κλινική ΕΚΠΑ, Γ.Ν.Α. Ιπποκράτειο

Κατσαμαγκλής Γεώργιος

Διευθυντής Α΄ Καρδιολογικής Κλινικής &
Αιμοδυναμικού Εργαστηρίου Ναυτικού
Νοσοκομείου Αθηνών

Κατσάνος Αριστείδης

Vascular Neurologist, Assistant Professor of
Neurology, McMaster University & Investigator,
Population Health Research Institute, Hamilton,
ON, Canada

Κασιό Βασιλική

Καρδιολόγος MD, PhD, FESC, Επιμελήτρια Α΄,
Γ.Ν.Α. Ιπποκράτειο, ESH Specialist

Καχριμανίδης Ιωάννης

Ειδικευόμενος Καρδιολογίας, Α΄ Πανεπιστημιακή
Καρδιολογική Κλινική ΕΚΠΑ, Γ.Ν.Α. Ιπποκράτειο

Καψαλάκη Ευτυχία

Καθηγήτρια Ακτινολογίας Πανεπιστημίου
Θεσσαλίας

Καμιλίη Αργυρώ

Διευθύντρια ΕΣΥ, Νευρολογική Κλινική
Νοσοκομείο Κοργιαλένιο-Μπενάκειο Ελληνικός
Ερυθρός Σταυρός



Κοκότης Παναγιώτης

Αναπληρωτής Καθηγητής Νευρολογίας ΕΚΠΑ,
Α' Νευρολογική Κλινική, Αιγινήτειο Νοσοκομείο,
Εργαστήριο Κλινικής Νευροφυσιολογίας

Κόλλιας Αναστάσιος

Καθηγητής Παθολογίας, ΕΚΠΑ
Γ' Παθολογική Κλινική, ΓΝΝΘΑ «Η Σωτηρία»

Κοντογιάννη Ευαγγελία

Ψυχολόγος, MSc, Α' Πανεπιστημιακή Ψυχιατρική
Κλινική, Αιγινήτειο Νοσοκομείο, ΕΚΠΑ

Κορδαλής Αθανάσιος

Επιμελητής Β' ΕΣΥ, Α' Πανεπιστημιακή
Καρδιολογική Κλινική ΕΚΠΑ, Γ.Ν.Α. Ιπποκράτειο

Κορομπόκη Ελένη

MD, PhD, FESO, Παθολόγος, Επιμελήτρια Α' ΕΣΥ
Θεραπευτική Κλινική ΕΚΠΑ, Νοσοκομείο
«Αλεξάνδρα»

Κοσμίδης Μιχάλης

Νευρολόγος, Τμήμα Νευροανοσολογίας, Ιατρικό
Κέντρο Αθηνών

Κούμαλλος Νικόλαος

Καρδιοχειρουργός, Επιμελητής Α',
Καρδιοχειρουργικό Τμήμα, Γ.Ν.Α. Ιπποκράτειο

Κουρεμένη Μαρία

Ειδικευόμενη Καρδιολογίας, Α' Πανεπιστημιακή
Καρδιολογική Κλινική ΕΚΠΑ, Γ.Ν.Α. Ιπποκράτειο

Κουτσόπουλος Γεώργιος

Ειδικευόμενος Καρδιολογίας, Α' Πανεπιστημιακή
Καρδιολογική Κλινική ΕΚΠΑ, Γ.Ν.Α. Ιπποκράτειο

Κυρῶνης Ανδρέας

Επίκουρος Καθηγητής Νευρολογίας ΕΚΠΑ

Κωνσταντινίδης Δημήτριος

Καρδιολόγος, Ακαδημαϊκός Υπότροφος, Μονάδα
Υπέρτασης, Α' Πανεπιστημιακή Καρδιολογική
Κλινική ΕΚΠΑ, Γ.Ν.Α. Ιπποκράτειο

Κωστάκης Παναγιώτης

Ειδικευόμενος Καρδιολογίας Γ.Ν.Α. Ιπποκράτειο

Λάζαρος Γεώργιος

Καρδιολόγος, Διευθυντής ΕΣΥ, Α' Πανεπιστημιακή
Καρδιολογική ΕΚΠΑ, Γ.Ν.Α. Ιπποκράτειο

Λαζάρου Αιμιλία

Επιστημονική Συνεργάτης, Α' Πανεπιστημιακή
Καρδιολογική Κλινική ΕΚΠΑ, Γ.Ν.Α. Ιπποκράτειο

Λαϊνά Αγγελική

Ειδικευόμενη Καρδιολογίας, Α' Πανεπιστημιακή
Καρδιολογική Κλινική ΕΚΠΑ, Γ.Ν.Α. Ιπποκράτειο

Λεοντσίνης Ιωάννης

Καρδιολόγος, Επιστημονικός Συνεργάτης,
Α' Πανεπιστημιακή Καρδιολογική Κλινική ΕΚΠΑ,
Γ.Ν.Α. Ιπποκράτειο

Μακρυλάκης Κωνσταντίνος

Καθηγητής Παθολογίας ΕΚΠΑ, Α' Προπαιδευτική
Παθολογική Κλινική και Διαβητολογικό Κέντρο,
Γ.Ν.Α. «Λαϊκό»

Μαντά Ελένη

Ιατρός, Υποψήφια διδάκτωρ, Επιστημονική
Συνεργάτιδα Μονάδας Υπέρτασης,
Α' Πανεπιστημιακή Καρδιολογική Κλινική ΕΚΠΑ,
Γ.Ν.Α. Ιπποκράτειο

Μαντζιάρης Βασίλειος

Στρατιωτικός Ιατρός, Ειδικευόμενος Καρδιολογικού
Τμήματος, Γ.Ν.Α. Ιπποκράτειο

Μαντζουράνης Εμμανουήλ

Ειδικευόμενος Καρδιολογίας, Α' Πανεπιστημιακή
Καρδιολογική Κλινική ΕΚΠΑ, Γ.Ν.Α. Ιπποκράτειο,
Εκπρόσωπος Ειδικευομένων ΕΚΕ

Μανῶλης Αντώνιος

Ομότιμος Καθηγητής Καρδιολογίας, Ιατρική Σχολή
Πανεπιστημίου Αθηνών

Μαυρουδής Ανδρέας

Στρατιωτικός Ιατρός, Ειδικευόμενος Καρδιολογίας,
Α' Πανεπιστημιακή Καρδιολογική Κλινική ΕΚΠΑ,
Γ.Ν.Α. Ιπποκράτειο

Μπισκιάστας Δήμος - Δημήτριος

Καθηγητής Νευρολογίας, Α' Νευρολογική
Κλινική, Αιγινήτειο Νοσοκομείο, Ιατρική Σχολή
ΕΚΠΑ

Μπακόλα Ελένη

Νευρολόγος, Επιμελήτρια Α' ΕΣΥ ΠΓΝ «Αττικόν»

Μπαλάτ Γεωργία

Ψυχίατρος - Ψυχοθεραπεύτρια

Μπενέκη Ειρήνη

Ειδικευόμενη Καρδιολογίας, Καρδιολογικό Τμήμα,
Γ.Ν.Α. Ιπποκράτειο

Μπίσδας Σωτήρης

Ακτινολόγος - Νευροακτινολόγος, Διευθυντής
Τμήματος Νευροακτινολογίας, Ιατρικό Κέντρο
Αθηνών, Καθηγητής Νευροακτινολογίας,
University College London

Μπονάκης Αναστάσιος

Νευρολόγος, Αναπληρωτής Καθηγητής, ΠΓΝ Απικόν

Μπρίλη Στυλιανή

Διευθύντρια ΕΣΥ, Α' Πανεπιστημιακή Καρδιολογική Κλινική ΕΚΠΑ, Γ.Ν.Α. Ιπποκράτειο

Νταλακούρας Ιωάννης

Ειδικομένος Καρδιολογικού Τμήματος Γ.Ν.Α. Ιπποκράτειο

Ντόσκας Τριαντάφυλλος

Διευθυντής Νευρολογικής Κλινικής, Ναυτικό Νοσοκομείο Αθηνών

Οικονόμου Γεώργιος

Καρδιολόγος, Α' Πανεπιστημιακή Καρδιολογική Κλινική ΕΚΠΑ, Γ.Ν.Α. Ιπποκράτειο

Παλιοδήμου Λίνα

Νευρολόγος, Επιστημονική Συνεργάτης, Β' Νευρολογική Κλινική ΕΚΠΑ, ΠΓΝ Απικόν

Πανδής Διονύσιος

Νευρολόγος - Επιληπτολόγος, Α' Νευρολογική Κλινική ΕΚΠΑ, Αιγινήτειο Νοσοκομείο

Παπαθεοδώρου Ελένη

Ειδικομένη Καρδιολογίας, Α' Πανεπιστημιακή Καρδιολογική Κλινική ΕΚΠΑ, Γ.Ν.Α. Ιπποκράτειο

Παπανικολάου Άγγελος

Καρδιολόγος, Επιμελητής Β' ΕΣΥ, Α' Πανεπιστημιακή Καρδιολογική Κλινική ΕΚΠΑ, Γ.Ν.Α. Ιπποκράτειο

Παρασκευάς Γεώργιος

Καθηγητής Νευρολογίας-Νευροψυχολογίας, Β' Νευρολογική Κλινική ΕΚΠΑ, ΠΓΝ Απικόν

Παρασκευοπούλου Δήμητρα

Ειδικομένη Καρδιολογικού Τμήματος, Γ.Ν.Α. Ιπποκράτειο

Παστρωμάς Σωκράτης

Αναπληρωτής Διευθυντής, Α' Καρδιολογικό Τμήμα Ηλεκτροφυσιολογίας & Βηματοδότησης, Ερρίκος Ντυνάν Hospital Center

Πλωμαρίτης Παναγιώτης

Νευρολόγος, Επικουρικός Επιμελητής Β', Νευρολογική Κλινική, Γ.Ν.Α Κοργιαλένιο-Μπενάκειο Ε.Ε.Σ

Πολίτης Αντώνιος

Καθηγητής Ψυχιατρικής, Α' Ψυχιατρική Κλινική Εθνικού και Καποδιστριακού Πανεπιστημίου Αθηνών, Αιγινήτειο Νοσοκομείο

Πρεντάκης Ανδρέας

Ψυχίατρος, Αθήνα

Ραλλίδης Λουκιανός

Καθηγητής Καρδιολογίας, Β' Πανεπιστημιακή Καρδιολογική Κλινική ΕΚΠΑ, ΠΓΝ «Απικόν»

Σακαλίδης Αθανάσιος

Ειδικομένος Καρδιολογίας, Α' Πανεπιστημιακή Καρδιολογική Κλινική ΕΚΠΑ, Γ.Ν.Α. Ιπποκράτειο

Σαφούρης Απόστολος

Νευρολόγος, Μονάδα Εγκεφαλικών, Ιδιωτικό Θεραπευτήριο Μετροπολίτη, Β' Πανεπιστημιακή Νευρολογική Κλινική ΕΚΠΑ, ΠΓΝ «Απικόν»

Σιδέρης Αντώνιος

Διευθυντής Καρδιολογίας, Β' Καρδιολογικό τμήμα, ΓΝΑ «Ο Ευαγγελισμός»

Σουλαϊδόπουλος Στέργιος

Καρδιολόγος, Επιστημονικός Συνεργάτης, Α' Πανεπιστημιακή Καρδιολογική Κλινική ΕΚΠΑ, Γ.Ν.Α. Ιπποκράτειο

Στάμου Έλλη

Ψυχολόγος, Γ.Ν.Α. Ιπποκράτειο

Σταύρου Πέτρος

Πυρηνικός Ιατρός, ΓΝΑ «Ο Ευαγγελισμός»

Στεφανάδης Χριστόδουλος

Καρδιολόγος, Καθηγητής Καρδιολογίας, Διευθυντής Athens Heart Center, Ιατρικό Κέντρο Αθηνών

Στεφανής Λεωνίδας

Καθηγητής Νευρολογίας, Διευθυντής Α' Νευρολογικής Κλινικής, Ιατρική Σχολή ΕΚΠΑ

Στεφάνου Μαρία Ιωάννα

Ακαδημαϊκός Υπότροφος Β' Νευρολογικής Κλινικής ΕΚΠΑ

Συνετός Ανδρέας

Καρδιολόγος, Επιμελητής Α' ΕΣΥ, Α' Πανεπιστημιακή Καρδιολογική Κλινική ΕΚΠΑ, Γ.Ν.Α. Ιπποκράτειο

Συρσελούδης Δημήτριος

Επιμελητής Καρδιολογίας, Καρδιολογικό Τμήμα, Γ.Ν.Α. Ιπποκράτειο



Τατάκης Φώτιος

Επιστημονικός Συνεργάτης Α΄ Πανεπιστημιακής
Καρδιολογικής Κλινικής ΕΚΠΑ, Γ.Ν.Α.
Ιπποκράτειο

Τερεντές - Πρίντζιος Δημήτριος

Επεμβατικός Καρδιολόγος - Ακαδημαϊκός
Υπότροφος ΕΚΠΑ, Α΄ Πανεπιστημιακή
Καρδιολογική Κλινική ΕΚΠΑ, Γ.Ν.Α Ιπποκράτειο

Τζέσ Στυλιανός

Καρδιολόγος, Διευθυντής Καρδιολογικής Κλινικής
Ενπλίκων, Νοσοκομείο ΜΗΤΕΡΑ

Τούσουλης Δημήτριος

Καθηγητής Καρδιολογίας, Αντιπρύτανης ΕΚΠΑ

Τούτουζας Κωνσταντίνος

Καθηγητής Καρδιολογίας ΕΚΠΑ,
Α΄ Πανεπιστημιακή Καρδιολογική Κλινική ΕΚΠΑ,
Γ.Ν.Α. Ιπποκράτειο

Τρακαδά Γεωργία

Καθηγήτρια Θεραπευτικής - Πνευμονολογίας,
Ιατρική Σχολή, Εθνικό και Καποδιστριακό
Πανεπιστήμιο Αθηνών, Νοσοκομείο Αλεξάνδρα

Τράνταλης Γεώργιος

Επιμελητής Α΄ Καρδιολογίας, Καρδιολογικό
Τμήμα, Γ.Ν.Α. Ιπποκράτειο

Τριανταφύλλου Επαμεινώνδας

Ειδικευόμενος Καρδιολογίας, Καρδιολογικό Τμήμα
Γ.Ν.Α. Ιπποκράτειο

Τριανταφύλλου Σωκράτης

Νευρολόγος, Επιμελητής Νευρολογικής Κλινικής
401 ΓΣΝΑ

Τρυποσκιάδης Φίλιππος

Ομότιμος Καθηγητής Καρδιολογίας Πανεπιστημίου
Θεσσαλίας

Τσαλαμανδρής Σωτήριος

Επιμελητής Καρδιολογίας, Καρδιολογικό Τμήμα,
Γ.Ν.Α. Ιπποκράτειο

Τσιάμης Ελευθέριος

Αναπληρωτής Καθηγητής Καρδιολογίας, Α΄
Πανεπιστημιακή Καρδιολογική Κλινική ΕΚΠΑ,
Γ.Ν.Α. Ιπποκράτειο

Τσιαχρής Δημήτριος

Επίκουρος Καθηγητής Καρδιολογίας ΕΚΠΑ,
Διευθυντής Εργαστηρίου Ηλεκτροφυσιολογίας και
Βηματοδότησης, Ιατρικό Κέντρο Αθηνών

Τσιβγούλης Γεώργιος

Καθηγητής Νευρολογίας, Διευθυντής
Β΄ Πανεπιστημιακής Νευρολογικής Κλινικής ΕΚΠΑ
ΠΓΝ «Αττικόν», Αθήνα

Τσιούφης Κωνσταντίνος

Καθηγητής - Διευθυντής Α΄ Πανεπιστημιακής
Καρδιολογικής Κλινικής ΕΚΠΑ, Γ.Ν.Α.
Ιπποκράτειο

Τσιούφης Παναγιώτης

Επιστημονικός Συνεργάτης, Α΄ Πανεπιστημιακή
Καρδιολογική Κλινική ΕΚΠΑ, Γ.Ν.Α Ιπποκράτειο

Τυροβολά Δήμητρα

Ειδικευόμενη Καρδιολογίας Καρδιολογικού
Τμήματος Γ.Ν.Α. Ιπποκράτειο

Φλεβάρη Παρασκευή

Καρδιολόγος, Διευθύντρια ΕΣΥ,
Β΄ Πανεπιστημιακή Καρδιολογική Κλινική, ΠΓΝ
«Αττικόν»

Φραγκούλης Χρήστος

Καρδιολόγος, Επιμελητής Β΄ ΕΣΥ,
Α΄ Πανεπιστημιακή Καρδιολογική Κλινική ΕΚΠΑ,
Γ.Ν.Α. Ιπποκράτειο

Χονδρογιάννη Μαρία

Ειδικός Νευρολόγος, Επιμελήτρια Β΄ ΕΣΥ, ΠΓΝ
«Αττικόν»

Χρυσοχούου Χριστίνα

Διευθύντρια ΕΣΥ, Α΄ Πανεπιστημιακή
Καρδιολογική Κλινική ΕΚΠΑ, Γ.Ν.Α. Ιπποκράτειο

Ψυχογιός Κλέαρχος

Νευρολόγος, Master in Public Health, Επιμελητής
ΜΑΦ Εγκεφαλικών, Metropolitan Hospital,
Υποψήγιος Δρ ΕΚΠΑ, Β΄ Νευρολογική Κλινική,
ΠΓΝ «Αττικόν»



Biosense Webster[®]
PART OF THE *Johnson & Johnson* FAMILY OF COMPANIES

Boston
Scientific
Advancing science for life™



Abbott

sanofi



Menarini Hellas





Professional Congress Organizer



Λυκαβηττού 39-41, 10672 Αθήνα

E-mail: congressdpt@afea.gr | Url: www.afea.gr