



ASIA-PACIFIC TRADE FACILITATION CONFERENCE 2025:

Integrating Technologies for Sustainable Trade Facilitation

Jointly organized by Asian Development Bank (ADB), UN Trade and Development (UNCTAD), and UN Economic and Social Commission for Asia and the Pacific (ESCAP)

4-5 March 2025
Auditorium Halls 1-4, ADB Headquarters, Manila, Philippines



ADB



UN trade & development

УКРЕПЛЕНИЕ ДОВЕРИЯ И ПРОЗРАЧНОСТИ: ТЕХНОЛОГИЧЕСКИЕ РЕШЕНИЯ ДЛЯ ТАМОЖЕННЫХ ОРГАНОВ В ЦЕЛЯХ ПОВЫШЕНИЯ ДОБРОСОВЕСТНОСТИ

СОТРУДНИЧЕСТВО МЕЖДУ ТАМОЖНЕЙ И БИЗНЕСОМ: ПРОГРАММА УЭО МОНГОЛЬСКОЙ ТАМОЖНИ



Ценсурэн Даваа (Ph.D.), начальник Департамента управления рисками,
Главное таможенное управление Монголии



1

ВВЕДЕНИЕ

2

**КЛЮЧЕВЫЕ АСПЕКТЫ ВНЕДРЕНИЯ
УЭО**

3

ВЫЗОВЫ (SWOT-анализ)

4

ПОДРОБНЕЕ

ВВЕДЕНИЕ: Правовые основы внедрения УЭО

Рамочные стандарты ВТамО SAFE для безопасности и облегчения мировой торговли (2005)

Пересмотренная Киотская конвенция ВТамО (2006)

Соглашение ВТО по упрощению процедур торговли (2016)

СВП по УЭО между китайской и монгольской таможнями (2019)

СВП по УЭО между корейской и монгольской таможнями (2019)

МоВ между Корейской ассоциацией УЭО и ГТУ Монголии (2023)

Закон о таможне Монголии (2008)

Правила УЭО (Директива ГД № А118, 2021)

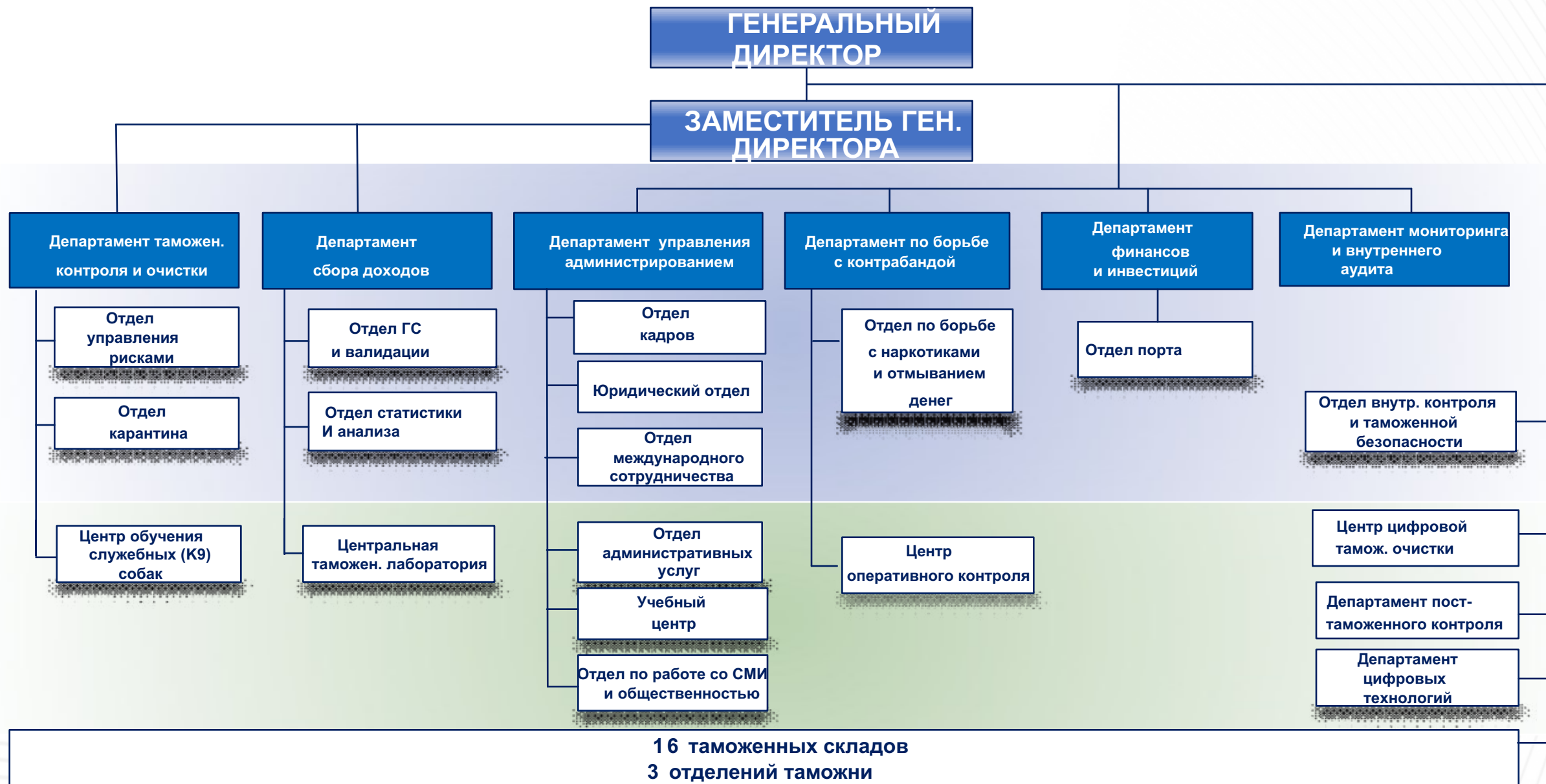
Некоторые меры по содействию торговле и экспорту нерудной продукции (Постановление правительства № 178, 2023 г.)

Стратегия таможенного контроля (Директива ГД, 2023 г.)

Модель данных ВТамО 3.7



ВВЕДЕНИЕ: Организационная структура монгольской таможни





Приоритет при таможенном оформлении

Выпуск товаров до
таможенного
декларирования

Временное хранение
товаров в собственных
помещениях

Освобождение от
документарной проверки и
досмотра, до 90%

Разрешение на доступ к
автоматизированным
информационным системам
таможенных органов



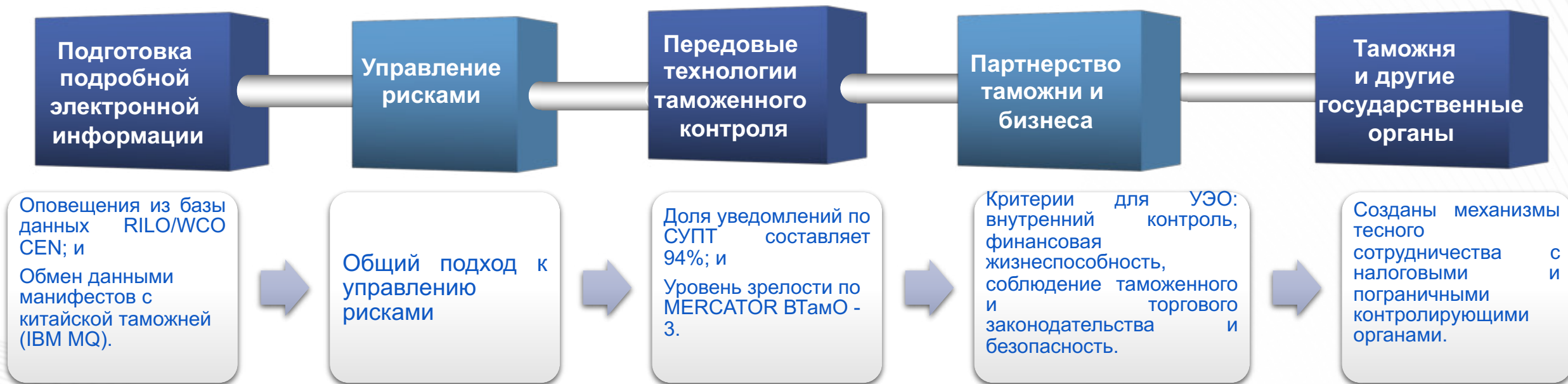
Отсрочка по платежам по
таможенным налогам и сборам

Периодическое
декларирование в
определенных случаях

Выделенный для компании
УЭО таможенный сотрудник

Публичное объявление УЭО в
качестве надежных торговых
партнеров

Упрощение процедур в странах,
заключивших соглашения о
взаимном признании



ТРИ НАПРАВЛЕНИЯ:

НАПРАВЛЕНИЕ 1. Между таможенными органами:

1. Между

- В общей сложности 11 стандартов предусматривают сотрудничество с другими таможенными службами (действует 17 СВП).

НАПРАВЛЕНИЕ 2. Между таможней и бизнесом:

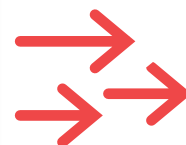
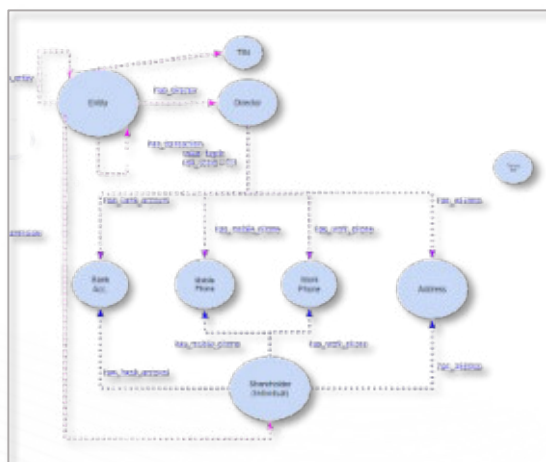
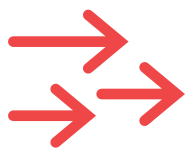
- Юридический и операционный процесс в соответствии с 6 стандартами, набор данных

НАПРАВЛЕНИЕ 3. Между таможней и другими ГО:

- Монгольская таможня является ведущим ведомством в области международной торговли.

- ✓ Более высокий уровень соблюдения налогоплательщиками законодательства
- ✓ Эффективное партнерство таможни и бизнеса
- ✓ Новые возможности для автоматизации
- ✓ Устойчивое повышение общего уровня сбора доходов

NEO4J – Отношения между сложными сущностями

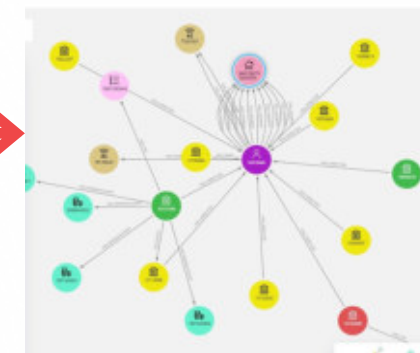


```

Favorite: 3.1. Asset sharing query
1 // 3.1. Asset sharing query
2 //3.1. Director contact details sharing by entity related and unrelated
3 MATCH (director:Director)-[]->(contactInformation)-[]-(shareholder)
4 WITH shareholder, count(shareholder) AS RingSize, collect(shareholder) AS
5 WHERE RingSize > 1
6 MATCH (shareholder)-[l]->(ci)-[m]->(q)
7 WHERE shareholder <> q
8 RETURN shareholder, l, ci
9 LIMIT 25
    
```

```

Favorite: 3.1. Asset sharing query*
1 // 3.1. Asset sharing query
2 //3.1. Director contact details sharing by entity related and unrelated
3 MATCH (director:Director)-[]->(contactInformation)-[]-(shareholder)
4 WITH shareholder, count(shareholder) AS RingSize, collect(shareholder) AS
5 WHERE RingSize > 1
6 MATCH (shareholder)-[l]->(ci)-[m]->(q)
7 WHERE shareholder <> q
8 RETURN shareholder, l, ci
9 LIMIT 25
    
```



Источники таможенных и налоговых данных

RDMBS -> Графическое моделирование данных

Graph DB /Cypher QL/

Сортировка на основе результатов анализа ИИ



СВП между китайской и монгольской таможнями (25 апреля 2019 г.)



СВП между корейской и монгольской таможнями (30 сентября 2019 г.)



Меморандум об УЭО между монгольской таможней и КА УЭО (28 апреля 2023 г.)



КАРТА СТРАТЕГИИ ТАМОЖЕННОГО КОНТРОЛЯ С УЧЕТОМ РИСКОВ

ВИДЕНИЕ:

Современная, профессиональная, эффективная и прозрачная таможенная служба

МИССИЯ:

Обеспечение национальной безопасности и повышение экономической конкурентоспособности
Укрепляя потенциал профессиональных и квалифицированных сотрудников.

Гармонизация законодательства с международными стандартами

Поддерживать сбор налогов и защищать финансовые интересы

Достигнуть правильного баланса между таможенным контролем и УПТ

Защищать и охранять экологические интересы таможенной территории

Улучшить обмен информацией с другими организациями

Улучшить сотрудничество с бизнес сообществом

Развитие человеческих ресурсов

Поддержка экономического развития и подготовка статистики

Борьба с незаконной деятельностью

СТРАТЕГИЧЕСКИЕ ЦЕЛИ :

SO 1.
Содействие торговле

SO 2.
Качество данных и ИКТ-поддержка

SO 3.
Наращивание потенциала

SO 4.
Улучшение сотрудничества с заинтересованными сторонами

ЦЕННОСТИ

Профессионализм

Добросовестность

Прозрачность

Надежность

Ответственность

Отзывчивость

Технология и инновации

Сервис

CAIS Гаалийн автоматжуулсан удирдлагын систем

Company Profile Risk message library

Risk Criteria Management Risk Criteria Analysis

Хянах самбар null null

Бүрдүүлэлт null null

Хяналт Central Random Factor

Гаалийн хяналтын бүс Mandatory Risk Criteria

Эрдэлийн удирдлага Certified Criteria

High Risk Criteria

Бусад

Admin

HOME(RM) > Risk Criteria Management > Central Random Factor

Common Apply Factor

Random Rate (Common)

	Import	Export
Random Factor /Red/		
Random Factor /Orange/		

Критерии риска: 7 общих критериев (группы целевого отбора):

- FSTIC, FSTIG, MI, HI, **LI**, EI and RI

First Import Apply Rate (Common)

First Import Company
First Import Goods
Instruction of First Import Company
Instruction of First Import Good

Настройка:

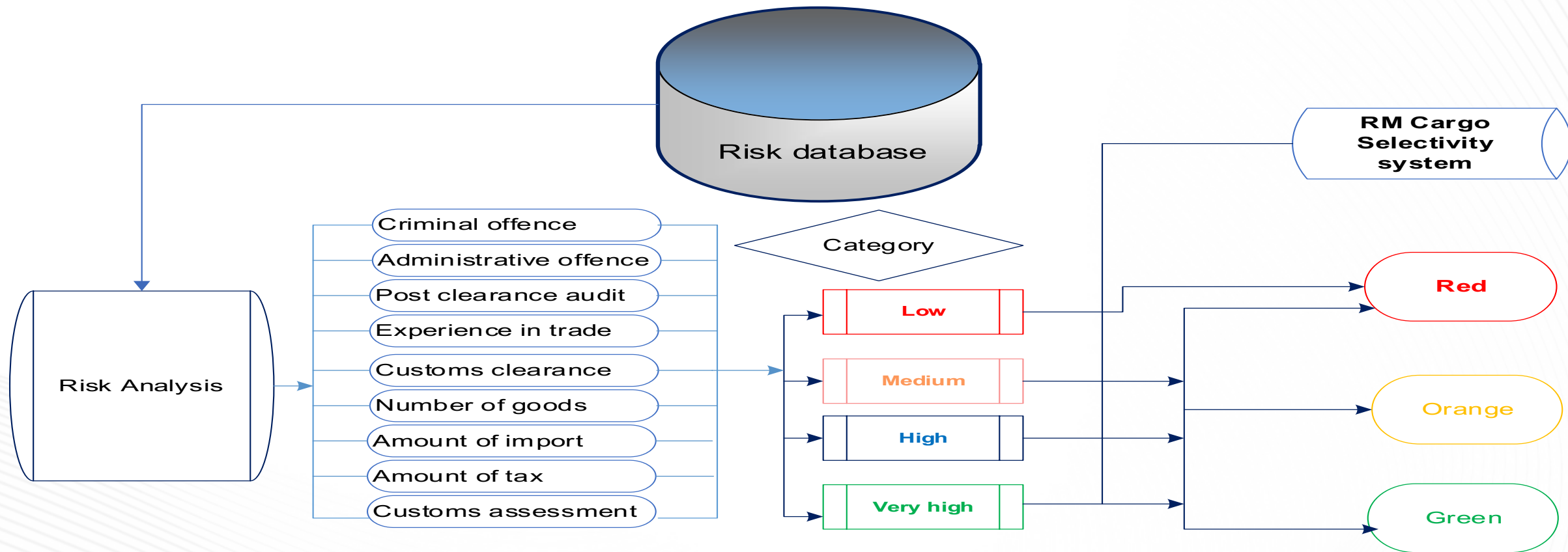
- Один или несколько критериев риска (13 элементов данных)

Последовательность:

- Приказ о применении критериев CAIS

Элемент данных и элементы данных в форме декларации:

- 52 элемента данных таможенной декларации.



$$P_r = \alpha + \beta_1 f q_{\text{индикатор } 1_{ij}} + \beta_2 f q_{\text{индикатор } 2_{ij}} + \dots + \beta_9 f q_{\text{индикатор } 9_{ij}} + \varepsilon_{ij}$$

Категория	Низкий (4)	Средний (3)	Высокий (2)	Очень высокий(1)
Балл	1	≥20	≥65	100

S

Сильные стороны

- Правовая база;
- Создано ответственное подразделение;
- Поддержка со стороны ВТамО;
- СВП с другими странами; и
- Система заявок на статус УЭО

Слабые стороны

- Отсутствие специализированных кадров;
- Партнерские отношения между таможней и ДГУ;
- Слабое ведение учета и соблюдение требований;
- Партнерство между таможнями.

W

Анализ SWOT

O

Возможности

- Укрепление сотрудничества между государственным и частным секторами;
- Потенциал для СВП
- Обучение у ключевого торгового партнера; и
- Интерес частного сектора.

Угрозы

- Координация деятельности государственных структур;
- Нестабильная политическая ситуация;
- Сопротивление изменениям; и
- Нормативно-правовые барьеры

T



- ✓ Увеличить количество типов УЭО;
- ✓ Разработать комплексный механизм повышения осведомленности для укрепления партнерства таможни и бизнеса;
- ✓ Пересмотреть критерии и преимущества УЭО в тесном сотрудничестве с торговым сообществом;
- ✓ Улучшить меры по повышению потенциала;
- ✓ Актуализировать нормативно-правовую базу;
- ✓ Заключить больше СВП по УЭО с таможенными администрациями других стран; и
- ✓ Использовать новейшие технологии для повышения эффективности работы таможни (AI, BD, ML, IoT и т.д.).

**СПАСИБО ЗА ВАШЕ
ВНИМАНИЕ!**

