

## Стратегическая рамка





# Вопросы лабораторного потенциала и эпиднадзора



## Лабораторный потенциал

- Ненадлежащее качество лабораторных услуг из-за отсутствия систем менеджмента качества лабораторий (СМКЛ)
- Слабое управление биобезопасностью
- Мало сертифицированных инженеров по обслуживанию шкафов биологической безопасности
- Ограниченное количество квалифицированных лаборантов
- Неадекватные возможности секвенирования генома для мониторинга мутаций вируса
- Отсутствие единой сети лабораторий общественного здравоохранения, отсутствие координации между лабораториями вертикальной программы
- Проблемы, связанные с направлением и транспортировкой образцов



## Эпиднадзор

- Ненадлежащая аналитика данных и использование цифровых инструментов для эпиднадзора, в том числе для наблюдения в лаборатории
- Отсутствие интегрированного эпиднадзора за здоровьем людей и животных (Единое здоровье, также компонент 1)
- Ограниченная оперативная совместимость между эпиднадзором за инфекционными заболеваниями и базами общих данных о состоянии здоровья.
- Отсутствие трансграничного надзора из-за отсутствия финансирования и обмена информацией
- Отсутствие потенциала кадрового ресурса для работы с данными эпиднадзора в системе общественного здравоохранения и на уровне первичной медико-санитарной помощи.
- Общая нехватка человеческих ресурсов для общественного здравоохранения
- Отсутствие финансирования для проведения надлежащего обучения эпиднадзору



# Возможности для регионального сотрудничества (потенциальные вмешательства)



## Укрепление потенциала лабораторий

### Вмешательства на национальном уровне:

- Пересмотреть лабораторные системы, четко распределив роли и обязанности лабораторий на разных уровнях, избегая дублирования
- Укрепление систем менеджмента качества лабораторий (СМКЛ)
- Улучшить биологическую безопасность и техническое обслуживание шкафов биологической безопасности с помощью обученных и сертифицированных инженеров
- Аккредитация, обеспечение оборудованием и расходными материалами, а также наращивание потенциала лабораторного персонала
- Рассмотреть возможность инвестиций в лаборатории на разных уровнях, уделяя приоритетное внимание референс-лабораториям для секвенирования генома (не по конкретным заболеваниям)

### Региональные мероприятия:

- Обмен стратегиями отбора образцов
- Трансграничное направление образцов
- Региональные учебные мероприятия для лабораторного персонала и клиницистов
- Мобильные лаборатории в отдаленных и труднодоступных (приграничных) районах

## Укрепление систем эпиднадзора

### Вмешательства на национальном уровне:

- Улучшить доступность, своевременность и использование данных за счет интеграции информационных систем здравоохранения для расширенного комплексного эпиднадзора в секторе здравоохранения и для «Единого здоровья»
- Модернизировать сети 5G и использовать искусственный интеллект для улучшения раннего предупреждения и наличия оборудования для сбора электронных данных, составления отчетов и анализа

### Региональные вмешательства:

- Работать над стандартизацией данных и метаданных
- Региональная информационная панель безопасности здоровья (CARINFONET)

# Платформа цифрового эпиднадзора на основе стандартов данных ВОЗ



## Совокупные данные

Введенные дозы вакцин  
Количество случаев туберкулеза  
Беженцы, получающие поддержку



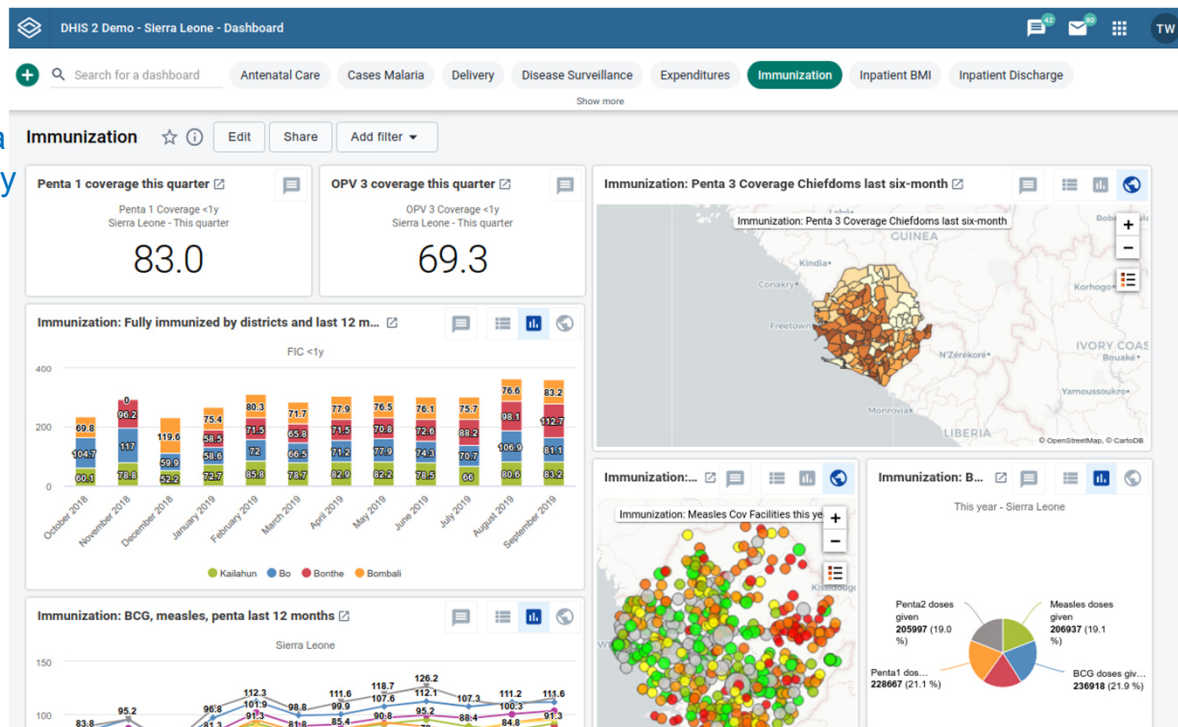
## События

Оценка медицинских учреждений  
Клинические визиты  
Образовательные мероприятия



## Отслеживание

Охрана здоровья матери  
Эпиднадзор за ВИЧ/туберкулезом  
Оборудование, лекарства



## Проблемы, с которыми помогает справиться DHIS2:

1. Проектирование и разработка новых инструментов наблюдения (страны продолжают «изобретать велосипед»)
  - DHIS2 предлагает готовые стандартные пакеты метаданных ВОЗ для программ борьбы с болезнями
2. Данные собираются, но не анализируются и не используются (на всех административных уровнях)
  - DHIS2 предлагает широкий спектр графических инструментов, встроенных в настраиваемые информационные панели, к которым можно получить доступ на всех административных уровнях
3. Трудоемкая отчетность, сбор и проверка данных (на всех административных уровнях)
  - DHIS2 автоматически агрегирует, проверяет данные на основе установленных правил и может отправлять уведомления в случае расхождений
4. Доступ сотрудников программы к системе в режиме «только для чтения» (персонал не может получить доступ или обновить данные)
  - Пользователям DHIS2 могут быть предоставлены определенные роли и могут быть разделены на группы пользователей



# Примеры регионального сотрудничества



## ХОРОШИЕ ЛАБОРАТОРИИ - КРЕПКОЕ ЗДОРОВЬЕ



**Инициатива ВЛВН**  
Комплексная межсекторальная программа, направленная на укрепление лабораторных систем

От политики к безопасности здоровья людей

**Цель:** улучшить здоровье за счет предоставления своевременных и точных результатов, которым доверяет пользователь, и за счет раннего выявления острых событий в области общественного здравоохранения

- Направление 1:** Разработка национальной лабораторной политики и стратегических планов
- Направление 2:** Совершенствование национальных программ обучения и СМК
- Направление 3:** Создание сетей для обеспечения готовности к чрезвычайным ситуациям и реагирования на них
- Направление 4:** Адвокация, партнерство и лидерство



**ЗАПУСК в 2019 г.**

Лабораторная целевая группа Европейского региона по особо опасным патогенам





## Примеры регионального сотрудничества



Сеть бионадзора Шелкового пути (BNSR) — неправительственная организация, целью которой является создание эффективно функционирующей сети эпиднадзора за болезнями в Восточной Европе. BNSR способствует укреплению безопасности здоровья людей и животных не только на национальном уровне, но и в регионе и, следовательно, во всем мире.

С 2015 года BNSR работает как платформа, предоставляющая возможность совместной работы специалистам в области здоровья животных и человека с использованием подхода «Единое здоровье» посредством трансграничных встреч, регулярных телеконференций между ветеринарами и эпидемиологами, а также ежегодных конференций.

<https://bnsr.info/portfolio>

<http://www.stcu.int/news/index.php?id=482>



# Примеры регионального сотрудничества



## Финансируемый АБР Проект укрепления безопасности регионального здравоохранения в Кыргызской Республике

50 миллионов долларов  
США

**Воздействие:** общественное здравоохранение и региональная безопасность в области здравоохранения в Кыргызской Республике улучшились.

**Итог:** расширен охват эффективными лабораторными и пограничными больничными услугами в Чуйской и Ошской областях.

**Результат 1:** укреплены потенциал, качество и сетевое взаимодействие референс-лабораторий в городах Бишкек и Ош

- Модернизация и укрепление потенциала четырех референс-лабораторий в городах Бишкек и Ош.
- Предоставление наставнической поддержки в четырех референс-лабораториях для аккредитации ISO и выполнение ключевых справочных функций в сети лабораторий.

**Результат 2:** развиты лабораторные услуги на основе постоянного улучшения качества в Чуйской и Ошской областях (включая города Бишкек и Ош)

- Развитие лабораторной сети из 6 государственных медицинских и 11 клинично-диагностических лабораторий, их оснащение на основе современных стандартов качества и биобезопасности.
- Укреплять лабораторные сети на внутреннем уровне, а также с помощью ухода за пациентами и **трансграничных услуг**, используя транспортировку образцов и существующую систему управления лабораторной информацией.

**Результат 3:** Улучшены возможности ухода за пациентами и биобезопасности в больницах в приграничных районах и зонах интенсивного передвижения в Чуйской и Ошской областях.

- Модернизировать и укрепить потенциал служб неотложной помощи 6 больниц и улучшить их связи с референс-лабораториями.
- Улучшить готовность, профилактику и контроль, скрининг и ведение случаев инфекционных заболеваний в приграничных районах и зонах с интенсивным движением
- Улучшить **трансграничный и межсекторальный обмен информацией и координацию усилий по профилактике** и борьбе со **вспышками** (компонент 4)

## Slide 7

---

**KRO** for translation

Kirthi Ramesh, 2022-10-03T12:57:57.863





# Предлагаемая региональная инвестиционная рамка



Мероприятие	Предлагаемые методы	Возможные страны/кластеры
<ul style="list-style-type: none"> <li>Расширенные лабораторные мощности и надзор за возникающими угрозами здоровью</li> </ul>	<ul style="list-style-type: none"> <li>Проект или компонент проекта</li> </ul>	Азербайджан, Грузия, Кыргызская Республика, Таджикистан, Туркменистан, Узбекистан
<ul style="list-style-type: none"> <li>Региональная панель обеспечения безопасности здоровья</li> </ul>	<ul style="list-style-type: none"> <li>ТП (запланирована в рамках ТП АБР)</li> </ul>	<ul style="list-style-type: none"> <li>Казахстан, Кыргызская Республика, Таджикистан, Туркменистан, Узбекистан</li> </ul>
<ul style="list-style-type: none"> <li>Пилотные мобильные лаборатории</li> </ul>	<ul style="list-style-type: none"> <li>ТП</li> </ul>	<ul style="list-style-type: none"> <li><i>Будет дополнено</i></li> </ul>
<ul style="list-style-type: none"> <li>Укрепление единого регионального здравоохранения</li> </ul>	<ul style="list-style-type: none"> <li>Проект</li> </ul>	Азербайджан, Грузия, Казахстан, Кыргызская Республика, Монголия, Пакистан, Таджикистан, Туркменистан, Узбекистан